

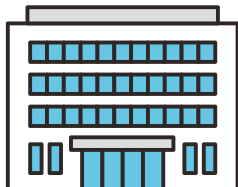
入居前

お客さまから
電力会社(小売電気事業者)へ
電気のご使用開始を申込み

お早めに



小売電気事業者



小売電気事業者とは

電気を一般のご家庭や企業に販売する会社のことです。
小売電気事業者の一覧は資源エネルギー庁のホームページ等で確認できます。



※島しょ地域は、ほくでんネットワークがご使用開始のお申込みを受付します。

通電



電力会社から
お客さまのご使用開始申込みを受けて
ほくでんネットワークが
通電(遠隔操作)

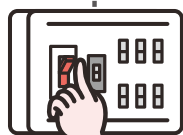


ほくでんネットワーク

通電



ブレーカー
ON
電気が
ご利用可能



お引越しが決まったら、
お早めの手続きを
お忘れなく!

ブレーカーONの前に、
ほくでんネットワークによる
通電が必要です!

安心して電気をお使いいただくために、
電気のご契約がない場合は、
通電しないよう電気メーターを設定します。



よくあるご質問

Q.1 | 入居した部屋の電気が遮断されていた場合、
どうしたらよいですか。

A

お手数ですが、お申込みされた電力会社へ手続き状況をご確認ください。

Q.2 | 電力会社への電気使用開始の申込みから通電までに
どのくらいかかりますか。

A

ほくでんネットワークでは、電力会社からの申込みを受けて
ご使用開始日までに通電(遠隔操作)します。

Q.3 | 事前に電気使用開始の申込みをしない場合、
どうなりますか。

A

希望日からご使用できない可能性があります。
ご契約を希望される電力会社へお早めにお申込みください。

Q.4 | 退去時にブレーカー操作はしなくてもよいですか。

A

退去時はブレーカーをOFF状態にしてくださいようお願いします。

お問い合わせ

＼ ご不明点・ご質問については、
お近くのほくでんネットワークまでお問い合わせください ／

● 受付時間 ●

9:00～17:00(土・日・祝日、12月29日～1月3日・5月1日を除く)
フリーダイヤルでは、音声ガイダンスの後に「5(その他)」を選択してください。

お近くの
ほくでんネットワーク
検索はこちらから

