


# 受電側託送新增設Web申込みサービス 操作・運用マニュアル(低圧)

受付状況照会編




2025 | 11 | 25

# 目次

01. トップメニュー P.3 

02. 検索 P.4 

03. 検索結果 P.5～8 

 のボタンをクリックすると該当スライドをご覧いただけます ✨



# 01. トップメニュー

北海道電力ネットワーク株式会社 <受電側 託送新增設Web申込サービス>  
<<トップメニュー>>

新設申込

低 圧

高 圧

設備変更申込

申込対象検索

申込内容変更

申込内容変更入力

受付状況照会

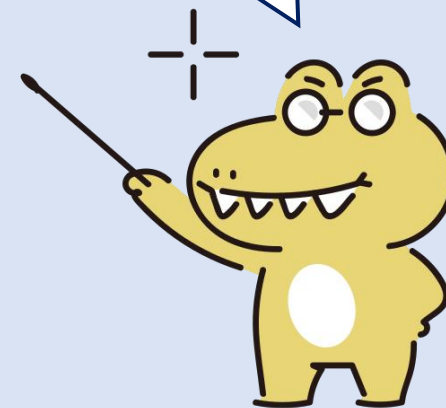
検 索

閉じる

受付状況を確認する場合は

検 索

のボタンをクリックしてください！



## 02. 検索

北海道電力ネットワーク株式会社 <受電側 託送新增設Web申込サービス>

<<受付状況照会検索>> ログインユーザー:「NNNN」

受付No.	XXXXXXXXXX	発電者名(カ)	XX	申込日	yyyy/MM/dd ~ yyyy/MM/dd	低圧 高压
変更申込受付番号	XXXXXXXXXX	変更通知	N ▼	申込電圧	NN ▼	
受付状態	NNNNNNNN ▼	受電地点住所	XXX-XXXX NNNNNNNNNNNNNNNNNNN	申込種別	NNNNNN ▼	新設 設備変更 申込内容変更
受電地点特定番号	XXXXXXXXXXXXXXXXXXXXXXXXXXXX		無有	戻る	クリア	検索

受付中  
受付済  
技術検討中  
受電承諾済  
工事費入金済  
工事発注済  
竣工調査受付済  
竣工調査完了  
申込取消済  
全完了  
全完了を除く

検索条件を入力&選択して

検索

のボタンをクリックしてください！



### 03. 検索結果(ボタンの機能)

No	選択	受付No.	変更申込受付番号	発電者名(社)	受電地点住所	申込日	受付状態	受電地点特定番号	申込種別	変更通知
1	<input checked="" type="radio"/>	XXXXXXXXXX	XXXXXXXXXX	XXXXXXXXXXXXXXXXXXXXXXXXXXXXXXXXXXXXXXX	yyyy/MM/dd	受付中	XX0XXXXXXXXXXXXXXXXXX		新設	
2	<input type="radio"/>	XXXXXXXXXX	XXXXXXXXXX	XXXXXXXXXXXXXXXXXXXXXXXXXXXXXXXXXXXXXXX	yyyy/MM/dd	受付中	XX1XXXXXXXXXXXXXXXXXX		新設	
3	<input type="radio"/>	XXXXXXXXXX	XXXXXXXXXX	XXXXXXXXXXXXXXXXXXXXXXXXXXXXXXXXXXXXXXX	yyyy/MM/dd	受付中	XX0XXXXXXXXXXXXXXXXXX		設備変更	
4	<input type="radio"/>	XXXXXXXXXX	XXXXXXXXXX	XXXXXXXXXXXXXXXXXXXXXXXXXXXXXXXXXXXXXXX	yyyy/MM/dd	受付中	XX1XXXXXXXXXXXXXXXXXX		設備変更	
5	<input type="radio"/>	XXXXXXXXXX	XXXXXXXXXX	XXXXXXXXXXXXXXXXXXXXXXXXXXXXXXXXXXXXXXX	yyyy/MM/dd	竣工調査受付済	XX1XXXXXXXXXXXXXXXXXX		設備変更	
6	<input type="radio"/>	XXXXXXXXXX	XXXXXXXXXX	XXXXXXXXXXXXXXXXXXXXXXXXXXXXXXXXXXXXXXX	yyyy/MM/dd	受入済	XX0XXXXXXXXXXXXXXXXXX		申込内容変更	

※CSVイメージ

[illegible]

## OCSV出力

検索結果一覧の情報をCSV  
出力することができます。

○印刷

選択中地点の詳細情報を印刷することができます。

## ○詳細

選択中地点の詳細情報を  
確認することができます。

### 03. 検索結果(ステータスの変化)

[illegible]

## ○ステータスの変化

新設・設備変更については  
ステータス(受付状態)が  
以下の順に変化します。

- ①受付中
  - ②受付済
  - ③技術検討中
  - ④受電承諾済
  - ⑤工事入金済
  - ⑥工事発注済
  - ⑦竣工調査受付済
  - ⑧竣工調査完了
  - ⑨全完了
- ※申込取消済

### 03. 検索結果(注意点①)

[illegible]

▶ ○「差戻」は注意！

受付状態(ステータス)が「**差戻**」となっている場合は、もう一度最初から登録していただく必要があります。

※差戻理由はメールにてご通知いたします。



### 03. 検索結果(注意点②)

[illegible]

○「変更通知有」は注意！

弊社にて申込内容を修正した場合、  
変更通知「有」となります。

その場合は、「詳細」から  
「変更内容(弊社からのメッセージ)」の  
ご確認をお願いいたします。

[illegible]