

受電側託送新增設Web申込みサービス 操作・運用マニュアル(低圧)

申込内容変更編



目次

01. トップメニュー P.3～4 ▶

02. 変更内容一覧 P.5 ▶

03. 入力方法について P.6～9 ▶

▶ のボタンをクリックすると該当スライドをご覧ください ✨



01. トップメニュー

北海道電力ネットワーク株式会社 <受電側 託送新增設Web申込サービス>
<<トップメニュー>>

新設申込

低 圧

高 圧

設備変更申込

申込対象検索

申込内容変更

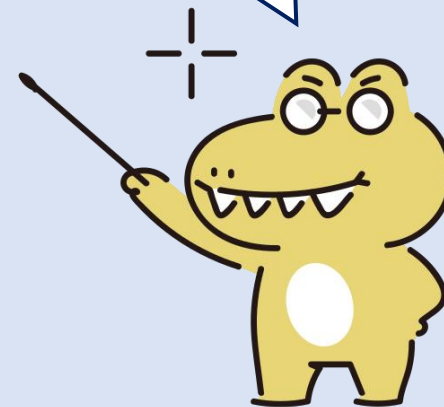
申込内容変更入力

受付状況照会

検 索

閉じる

申込内容を変更する場合は
申込内容変更入力 のボタンを
クリックしてください！



01. トップメニュー

北海道電力ネットワーク株式会社 <受電側 託送新增設Web申込サービス>
<<受電申込内容変更入力>>

申込者	NNNNNNNN
申込日	yyyy/MM/dd
変更する申込の受付番号	必須 XXXXXXXXXX
変更する申込の受電地点特定番号	
変更する申込の発電者名	
変更内容	必須 <input type="text" value="▼"/>
発電者の承諾有無	必須 <input type="checkbox"/> 承諾済 ※本申込に関わる事項について、発電者の同意を得ている場合はチェックを入れてください。
申込内容引継ぎ	任意 XXXXXXXXXX ※以前に登録されたことのある申込内容変更受付の受付番号を入力頂くと、該当受付の内容を引き継いで登録できます。

○変更する申込の受付番号

「受付状況照会」からご確認いただけます。

○変更内容

以下変更項目からお選びいただきます。

※詳細説明は次スライドへ！

発電設備の変更
その他変更
発電契約者決定連絡
申込内容の変更を伴わない資料追加提出

○発電者の承諾有無

本申込に関わる事項について、
発電者の同意を得た上でチェック
を入れてください。

○申込内容引継ぎ

同内容の変更を連続して入力する
場合は、該当受付番号を入力して
ください。

02. 変更内容一覧

発電設備の変更

[入力方法はこちら](#)

当初の申込みから、発電設備の内容(PCS・蓄電池・パネルの型式など)が変更になった場合に、こちらから申込みいただけます。再検討が伴うため、連系希望日に沿えないことがございますので、ご承知おきください。

その他変更

[入力方法はこちら](#)

当初の申込みから、以下項目に変更が生じた場合に、こちらから申込みいただけます。

発電者情報 / 連絡先情報(発電者) / 主任技術者情報 / 系統連系受電サービス料金請求先情報
サイバーセキュリティ情報 / 連絡先情報(委任者)(委任者2) / 工事費負担金の返戻先口座 / 添付書類

発電契約者決定連絡

[入力方法はこちら](#)

発電契約者が決定した場合に、こちらの項目から申込みいただけます。
本項目は、「発電契約者未決定」の状態、施工会社より申請が行われるケースを想定したものです。

申込内容の変更を伴わない資料追加提出

[入力方法はこちら](#)

資料を追加提出したい場合に、こちらから申込みいただけます。

03. 入力方法について **発電設備の変更**

受電契約情報			
契約受電電力	必須	<input type="text" value="#,###,##0"/>	kW
同時最大受電電力	必須	<input type="text" value="#,###,##0"/>	kW
自家消費電力	必須	<input type="text" value="#,###,##0.000"/>	kW
モジュール出力	必須	<input type="text" value="#,###,##0.000"/>	kW
インバータ出力	必須	<input type="text" value="#,###,##0.000"/>	kW
発電機出力	必須	<input type="text" value="#,###,##0.000"/>	kW
発電出力	必須	<input type="text" value="#,###,##0.000"/>	kW
同一地点その他発電設備			
その他発電設備	任意	<input type="text" value="NNNNNN"/>	
発電機出力	必須	<input type="text" value="###,##0.000"/>	kW
逆潮流の有無	必須	<input type="text" value="N"/>	
押上げ効果	必須	<input type="text" value="N"/>	
添付書類			
ファイル名	<input type="text"/>		
			<input type="button" value="開 <"/> <input type="button" value="追加"/> <input type="button" value="削除"/>
北海道電力ネットワーク株式会社への連絡事項			
<input type="text"/>			

○変更項目

変更項目のみ上書き入力してください。

○添付書類(差替・追加提出)

発電設備の変更に伴い、申込書類の差替・追加提出が発生する場合は、こちらから提出いただきます。

○連絡事項(変更内容の記入)

変更内容をご記載ください。

(例)PCS型式変更およびパネル枚数変更

[変更内容一覧へ戻る](#)

03. 入力方法について その他変更

[illegible]

「発電者情報」以外についても変更可能です。
変更可能項目はこちらをご確認ください。

○変更項目

変更項目のみ上書き入力してください。

○添付書類(差替・追加提出)

その他変更に伴い、申込書類の差替・追加提出が発生する場合は、こちらから提出いただきます。

○連絡事項(変更内容の記入)

変更内容をご記載ください。

(例)PCS型式およびパネル枚数が変更となりました。



注意！

「インボイス発行事業者区分」
「インボイス登録番号」
「事業税算定対象」
「受給料金の振込先口座」の項目は
入力いただかないようご注意願います。

[変更内容一覧へ戻る](#)

03. 入力方法について

発電契約者決定連絡

北海道電力ネットワーク株式会社 <受電側 託送新增設Web申込サービス>
 <<変電申込内容変更入力>>

申込者	NNNNNNN
申込日	yyyy/MM/dd
変更する申込の受付番号	必須 <input type="text"/>
変更する申込の受電地点特定番号	必須 <input type="text"/> ※3項目完全一致が条件です
変更する申込の発電者名	必須 <input type="text"/>
変更内容	必須 発電契約者決定連絡 <input type="button" value="▼"/>

[illegible]

○変更する申込の「受付番号／受電地点特定番号／発電者名」

- ・現在の申込者さまへご確認のうえ、入力してください。
- ・受付番号については、現在の申込者さまにて把握されていない場合がございます。
その場合につきましては、以下メールアドレスまでご連絡ください。

■連絡先

teiatu-nsc@hepco.co.jp

(業務部託送サービスセンター 低圧グループ 発調担当)

■メールに記載いただきたい事項

- ①現在の申込者名
②現在の発電者名
③受電地点特定番号
④受電地点住所

こちらの入力内容については、「新設申込編」をご覧ください。

[変更内容一覧へ戻る](#)

03. 入力方法について

申込内容の変更を伴わない資料追加提出

添付書類

ファイル名

開 <

追加

削除

北海道電力ネットワーク株式会社への連絡事項

<

>

○添付書類(差替・追加提出)

こちらから資料を追加いただきます。

○連絡事項(変更内容の記入)(1000文字以内)

資料追加理由をご記載ください。

(例)受電柱位置変更に伴い平面図が差替となりました。