

弟子屈エリアにおける電源接続案件一括検討プロセスの開始について

当社は、系統連系希望者から電源接続案件一括検討プロセス開始の申込みを受け、弟子屈エリアにおける電源接続案件一括検討プロセス（以下、「本プロセス」といいます。）を開始いたしました。本プロセスの概要につきましては、別紙をご参照ください。

また、本プロセスの開始に伴い、本プロセスの対象となるエリアの送電系統に対し送電系統の容量を暫定的に確保します。

<暫定的に容量を確保する送電系統及び確保する容量>

弟子屈変電所 66/6.6kV 配電用変圧器及びその上位系統：1,449 kW

募集対象エリアにおいて、高圧以上の発電設備等の連系等を検討中の系統連系希望者におかれましては、本プロセスへの応募につきましてご検討ください。

本プロセスに応募される場合は、電力広域的運営推進機関の「業務規程第80条の規定に基づく電源接続案件一括検討プロセスの実施に関する手続等について」（以下、一括検討の手続等）に従って応募してください。

なお、事前相談・接続検討・接続契約の各申込みを行う事業者さま（特別高圧・高圧の送電系統に連系等を希望する事業者さま）については、一括検討の手続き等の「10.3（1）一括検討期間中の系統アクセス関係の申込み」に記載のとおり、原則として、一括検討プロセスが完了し系統状況が確定した後に検討を行います。

弟子屈エリア一括検討プロセスの概要

項目	内容	備考
開始情報		
開始理由	送配電等業務指針第120条の4第1項第1号に該当することを確認したため	
開始年月日	2022年 4月28日	
募集対象エリア (別紙1)		
募集対象エリア	弟子屈エリア	
増強内容及び連系可能量等 (別紙2)		
増強対象設備※	弟子屈変電所 66/6.6kV配電用変圧器	
運用容量(増強前)	10MW	
連系可能量(増強前)	0.2MW	
増強内容	66/6.6kV配電用変圧器取替 2台 72kV遮断器CT取替 2台 6kV電力ケーブル取替 3組 供給用仮設工事 1式	
工事費	約 2.9 億円	
運用容量(増強後)	20MW	
連系可能量(増強後)	10.2MW	

※ 当該設備以外にも、連系する系統に応じて対策工事が発生しますので、ご注意ください。

スケジュール

時 期	項 目
2022年4月28日	・本プロセスの開始・公表
2022年5月下旬頃	・応募の受付開始
2022年7月下旬頃	・応募の受付締切 ・応募書類の内容確認
2022年10月頃	・接続検討結果の回答
2022年11月頃	・再接続検討の受付締切
2023年2月頃	・再接続検討結果の回答
2023年3月頃	・契約申込みの受付締切 ・工事費負担金補償契約の締結
2023年9月頃	・技術検討結果の回答、連系承諾
2023年9月頃	・工事費負担金契約の締結
2023年10月頃	・工事費負担金の入金
2023年10月頃	・本プロセスの完了 ・本プロセスの結果公表

スケジュールは応募の状況等により変更となる場合があります。

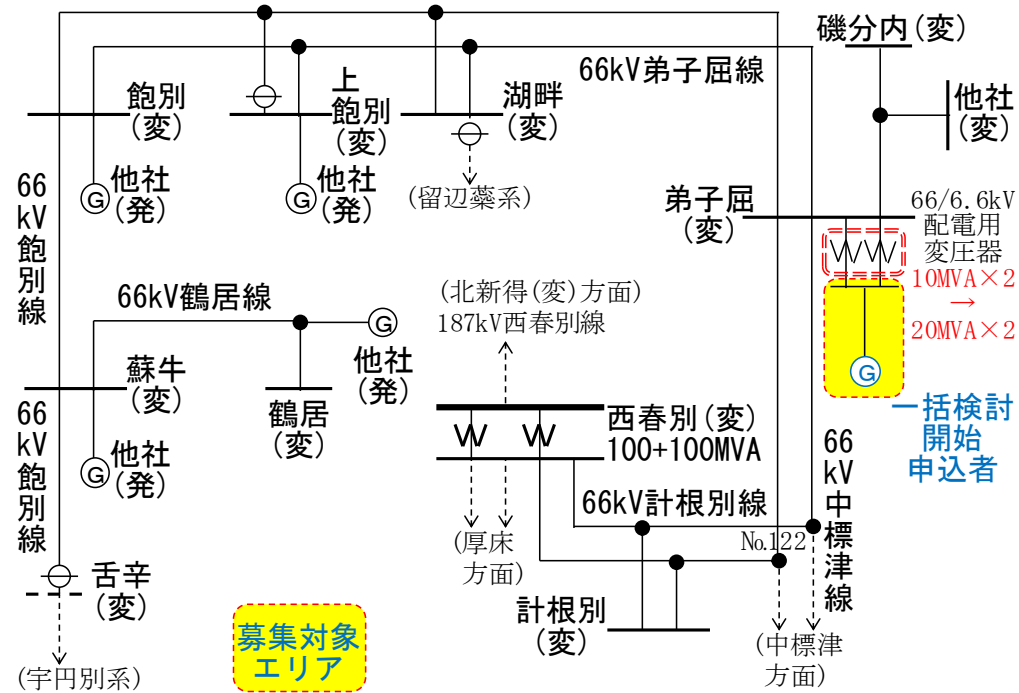
(別紙1) 募集対象エリア

市町村	詳細地域
標茶町	【一部】 上オソツベツ
弟子屈町	【全域】



(別紙2) 増強内容

項目	内容
増強対象設備	弟子屈変電所 66/6.6kV配電用変圧器
運用容量(増強前)	10MW
連系可能量(増強前)	0.2MW
増強内容	66/6.6kV配電用変圧器取替 2台 72kV遮断器 C T取替 2台 6kV電力ケーブル取替 3組 供給用仮設工事 1式
工事費	約 2.9 億円
運用容量(増強後)	20MW
連系可能量(増強後)	10.2MW



〔一括検討プロセス全般の留意事項〕

- 発電設備等の連系等には全ての系統連系希望者が共用する設備以外の対策工事が必要となりますので、全ての系統連系希望者が共用する設備以外の対策工事の工事費負担金や所要工期等にご留意ください。
- 応募状況や応募結果を踏まえた発電設備等の連系等に必要となる対策工事の工事費負担金概算や所要工期等は、接続検討及び再接続検討の回答においてお示しします。
- 本プロセスの開始申込者及び応募者が、電力広域的運営推進機関の送配電等業務指針及び「一括検討の手続き等」に違反した場合その他本プロセスの公平性又は透明性を阻害する行為等を行った場合は、当社は、当該系統連系希望者を本プロセスから辞退したのものとして取り扱います。なお、辞退したのものとして取り扱われる場合、当該系統連系希望者が行った全ての行為(接続検討申込み、応募等)は無効となります。ただし、締結した契約に関わる行為は除きます。

〔電源接続案件一括検討プロセスに関する応募申込書、接続検討申込書等の提出先・お問合せ先〕

北海道電力ネットワーク株式会社 業務部 電力受給センター

住 所 : 〒060-0051 札幌市中央区南1条東1丁目5番
大通バスセンタービル1号館 4階

電話番号 : 0570-075-330 (ナビダイヤル) (FAX : 011-251-4116)

業務部電力受給センターの電話・FAX等によるお問い合わせおよび窓口業務の時間は9～12時、13～17時となります。なお、土・日曜日、法律で定める国民の祝日および休日、5月1日、12月29日～1月3日については休業とさせていただきます。

お問い合わせ内容によっては、回答に時間を要する場合があります。