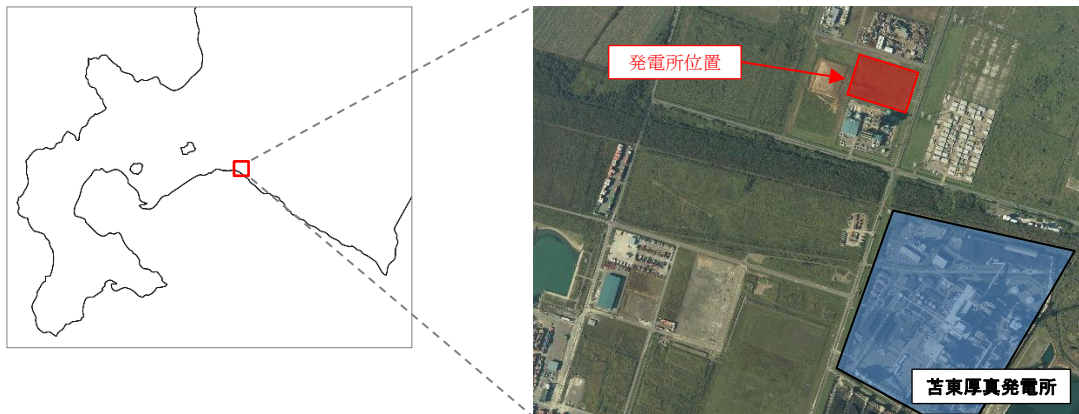


苫東バイオマス発電所の概要

1. 事業内容

発 電 所 名	苫東バイオマス発電所
事 業 場 所	北海道苫小牧市字弁天
事 業 会 社	苫東バイオマス発電合同会社
出 資 会 社	エクイスグループ：80%、北海道電力：20%
出 力 規 模	50,000kW（年間発電量 約 3.4 億 kWh）
使 用 燃 料	木質ペレット、パーム椰子殻（PKS）
CO ₂ 削減量	約 18 万トン／年

2. 発電所位置図



出展：国土地理院 地図・空中写真閲覧サービス

3. 発電所の全景写真



以 上