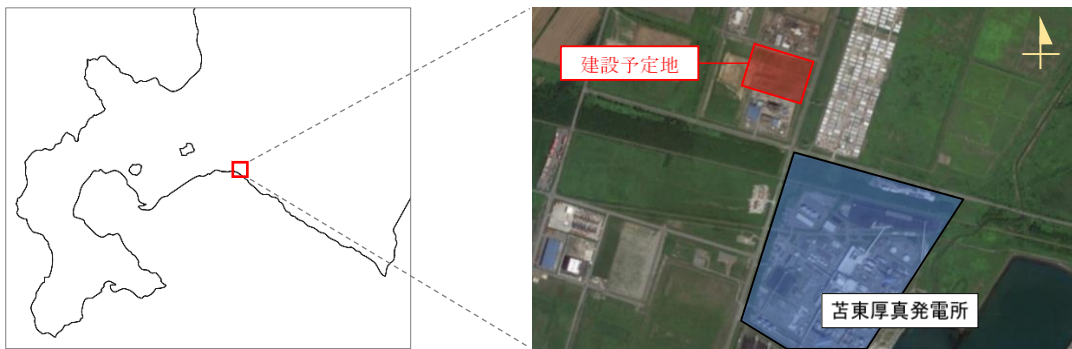


苫東バイオマス発電事業の概要

1. 事業内容

- | | |
|------------|-------------------------------|
| (1) 事業会社 | 苫東バイオマス発電合同会社 |
| (2) 出資会社 | エクイスグループ (80%)
北海道電力 (20%) |
| (3) 発電所名 | 苫東バイオマス発電所 |
| (4) 事業場所 | 北海道苫小牧市字弁天 (当社苫東厚真発電所の近傍) |
| (5) 出力規模 | 50,000kW (当社持分: 10,000kW) |
| (6) 使用燃料 | 輸入木質ペレット、パーム椰子殻 (PKS) |
| (7) 営業運転開始 | 2025年4月 (予定) |

2. 建設予定位置図



3. 発電所完成予想図

