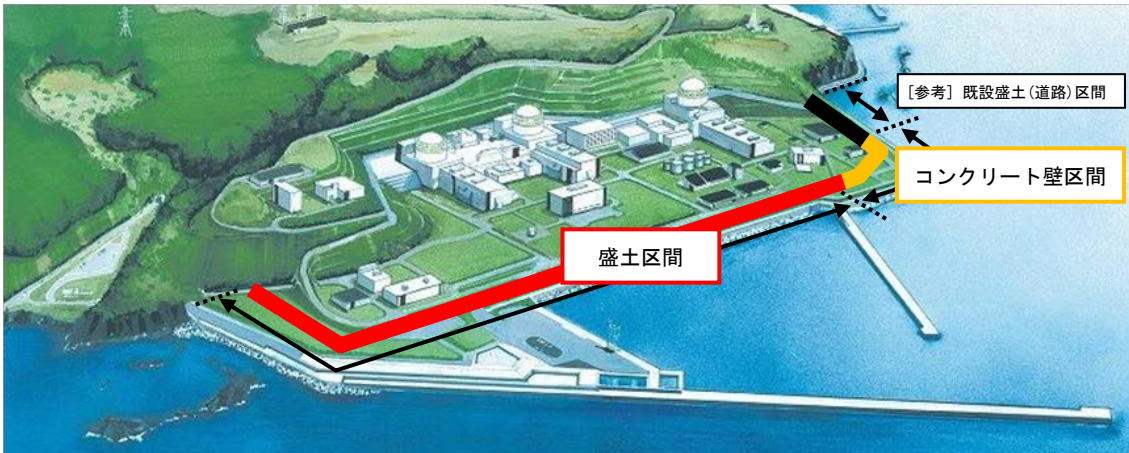
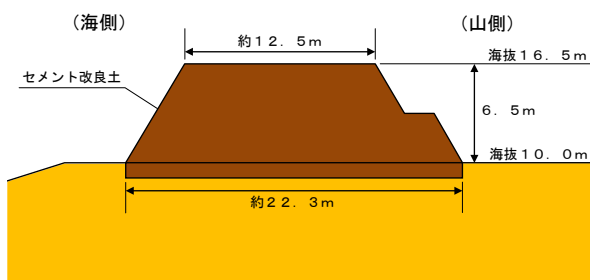


防潮堤設置工事の概要

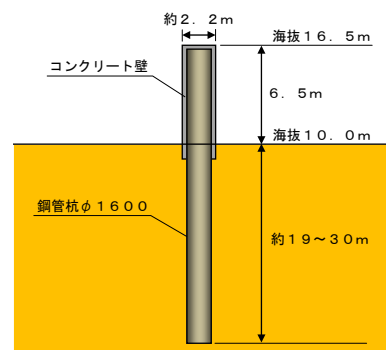
- 【工期】平成24年8月～平成26年12月（予定）
- 【構造】セメント改良土による盛土、鋼管杭を用いたコンクリート壁
- 【高さ】海拔16.5m
- 【延長】約1250m（盛土 約1000m、コンクリート壁 約250m）
- 【工事範囲】



【防潮堤完成イメージ図】



盛土 基本構造図



コンクリート壁 基本構造図