



エネモといっしょに、たのしくチャレンジ!

せつでんすごろく

せつでんってなあに?

みんなのまわりには たくさんの でん^きせいひんがあるよ。
でん^きをつかうことで、へやのあかりがついたり、テレビを^みたり
することができるよ。

でん^きは たいせつな エネルギーだから、できるだけ ムダをなくして
つかうようにしたいね。

「せつでん」とは、ムダをなくして、でん^きをつかう りょうをへらす
ことだよ。

この「せつでんすごろく」をつかって、おうちのせつでんに チャレンジ
してみよう!



せつでんほうほう



しょうめい
つかっていない
あかりはけそう。



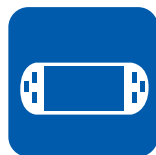
れいぞうこ
とびらをあける
じかんをみじかく
しよう。



テレビ
^み見ていないときは
けそう。



トイレ
つかわないときは
ふたをしめよう。



ゲーム
ゲームをする
じかんをみじかく
しよう。



コンセント
つかっていない
でん^きせいひん
のコンセントを
ぬこう。



せつでん すごろく

1



スタート

せつでんにチャレンジしよう!

2

ひと
人のいないへやの
でん気をけしたよ。

3

で
出かけるときに、
へやのでん気を
けしわすれちゃった。
スタートにもどる

4

つかっていないでん気
せいひんの コンセントをぬいたよ。
1コマすすむ



14

やす
お休みの日は、
みんなで一つのへやで
たのしくあそんだよ。



12

ドライヤーをつかう
じかんを へらしたよ。

13

トイレのでん気を
つけっぱなしにしちゃった。
1回休み

11

さむい日はカーディガンを
きて、あたたかくしたよ。
1コマすすむ



10

おふろでシャワーを
だ
出しっぱなしにしちゃった。
1回休み

9

テレビがつけっぱなし
だったから、けしたよ。

8

すわってしごとをする
おかあさんに、“ひざかけ”を
かけてあげたよ。
1コマすすむ



6

テレビゲームをする
じかんを みじかくしたよ。



5

トイレのあと、わすれずに
ふたをしめたよ。

15

ゴール

これからも せつでん
がんばろうね!

ぬりえをしてみてください。

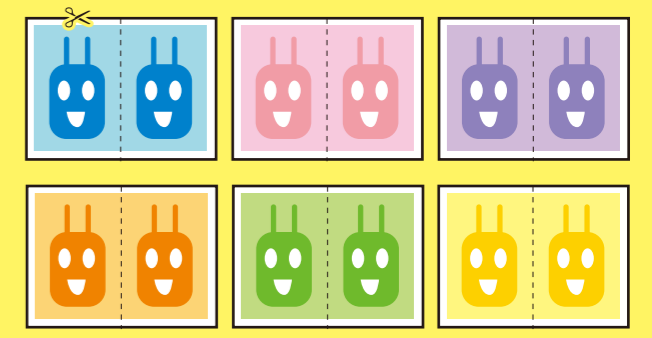


あそびかた

- サイコロをふって、出た目のかずだけコマをすすめます。
- ぴったりゴールについたら、あがりです。

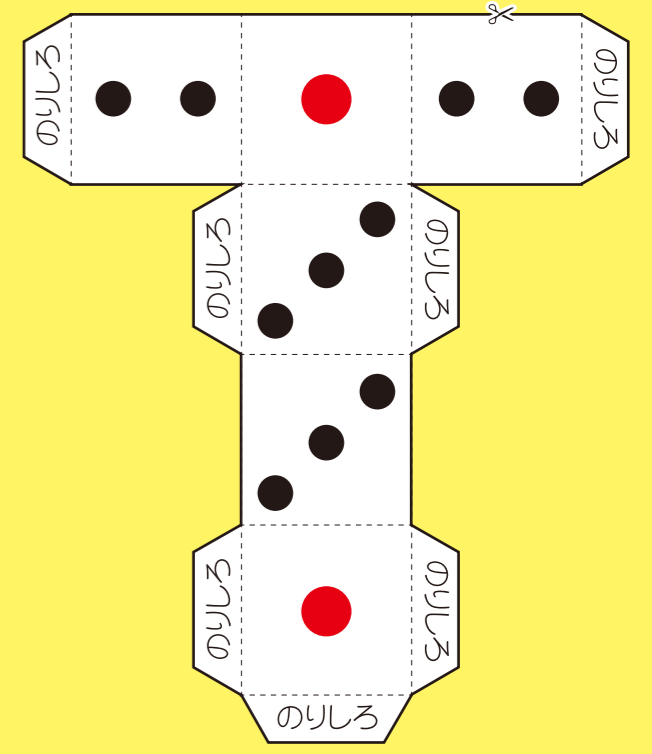
コマのつくりかた

- ① — せんにそってハサミでできます。
- ② — せんを山おりにします。
- ③ おったらかんせいです。



サイコロのつくりかた

- ① — せんにそってハサミでできます。
- ② — せんを山おりにします。
- ③ のりしろにのりをぬります。
- ④ くみたてたらかんせいです。



保護者のみなさまへ

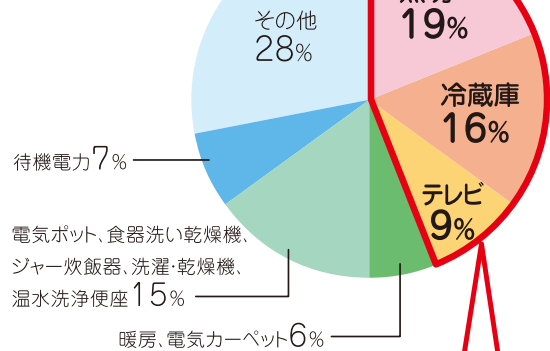
お子さまと一緒に「せつでんすごろく」を楽しみながら節電のポイントをご理解いただき、普段お使いの電気製品の使い方を工夫するなど、節電へのご協力をお願いします。

節電にご協力いただきたい電気製品

照明、冷蔵庫、テレビを中心に、普段お使いの電気製品について節電のご協力をお願いします。また、外出の際には待機電力等の削減もお願いします。

ご家庭では冬の19時に平均で約1,000Wの電力を消費しており、**照明、冷蔵庫、テレビで4割以上**を占めています。外出中の場合でも、冷蔵庫、温水洗浄便座、待機電力等により、平均で約250Wの電力を消費しています。

■冬のご家庭での消費電力(19時)



照明、冷蔵庫、テレビで4割以上

出典:資源エネルギー庁

ご家庭での節電にご活用いただけます!

Web料金お知らせサービス

「Web料金お知らせサービス」をご利用いただくと、パソコンからは、過去24ヶ月のご使用量・推移がひと目でわかるので、使用量の削減効果の把握ができ、ご家庭の節電に活用いただけます。

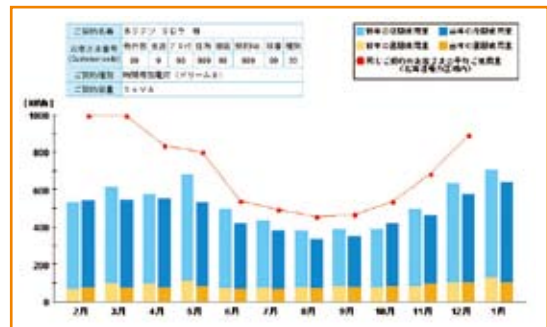
ご登録は無料ですので、ぜひこの機会に、お申し込みください。

●同じ契約のご家庭の**平均ご使用量との比較**ができるので削減の目安がわかります。

●前月や前年同月等、**過去のご使用量との比較**ができます。

※ご加入後は、「電気ご使用量のお知らせ」はお届けしません。

■過去24ヶ月の使用実績画面イメージ(パソコン版)



ご利用登録は簡単です

お手元に「電気ご使用量のお知らせ」や「電気料金請求書」などをご用意のうえ、パソコンまたは携帯電話にて必要事項をご入力ください。

パソコンから

携帯電話から

ほくでん Web料金 検索



節電に関するお問い合わせ

ほくでんホームページをご覧いただくか、節電ダイヤル(通話料無料)までお問い合わせください。

ほくでん 節電

検索

節電ダイヤル(通話料無料)

0120-009-428

■節電ダイヤル開設期間/3月8日(金)まで

■電話受付時間/8:00~21:00(土・日・祝日、12月29日~1月3日を除く)

※お掛け間違いのないようにお願いします。

※お電話がつながりにくい場合がございますので、あらかじめご了承ください。