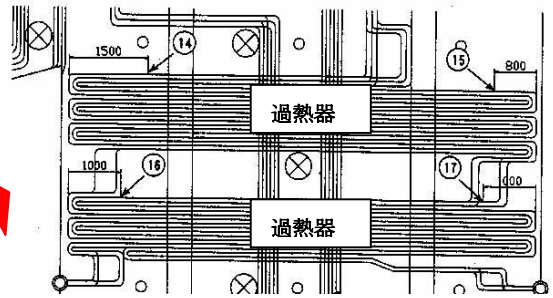
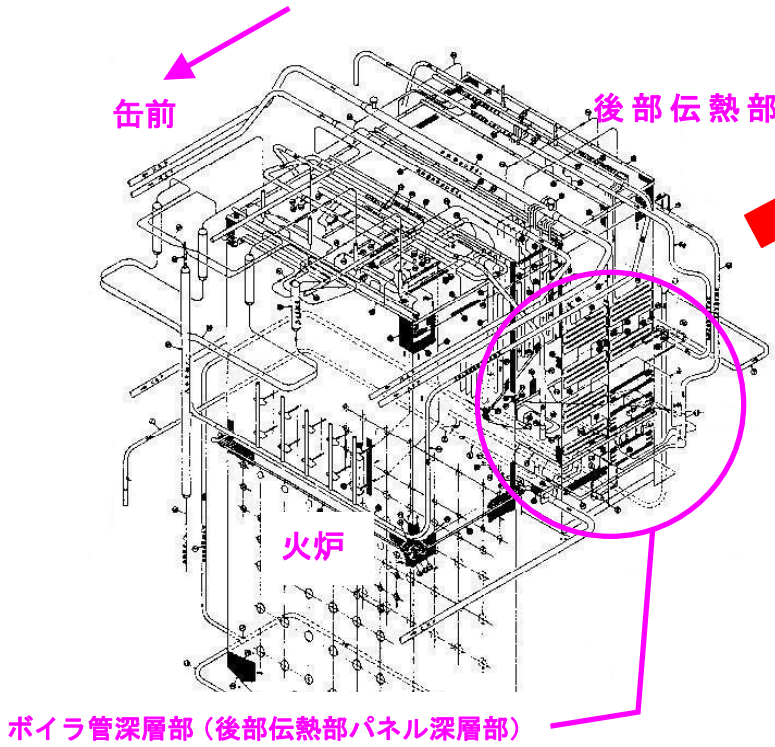
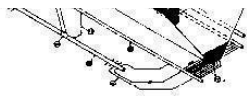


石炭火力発電所のボイラ管深層部の肉厚測定の概要

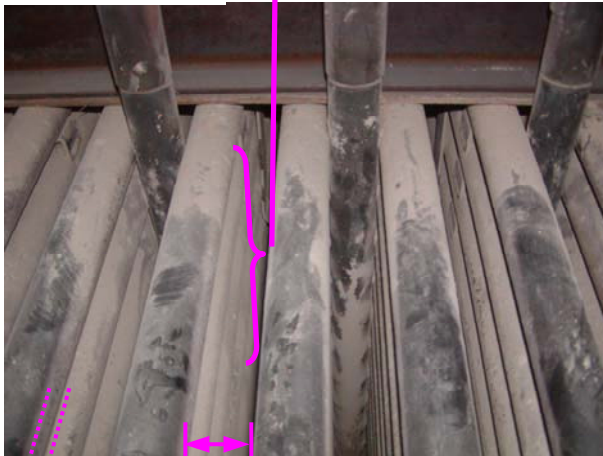


過熱器深層部の超音波肉厚測定装置による測定状況



ボイラ鳥瞰図

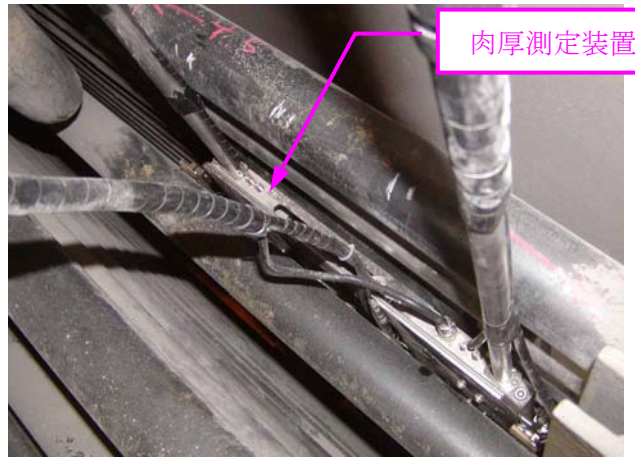
過熱器パネル



上下隙間 2.6cm 左右隙間 5.7cm

ボイラ管深層部 (後部伝熱部  
パネル深層部) の例

肉厚測定装置



超音波肉厚測定装置の深層部への挿入状況