

【水力発電所の巡視点検を強化】（9月27日掲載）

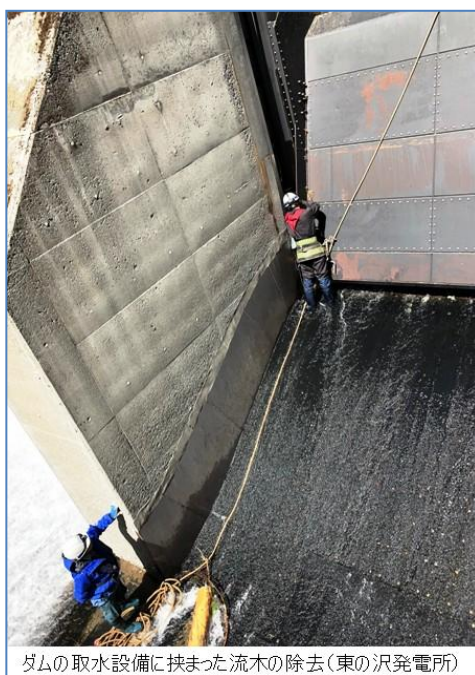
電力の安定供給を継続するため、各水力発電所では定期巡視・点検に加え、臨時巡視を実施しています。臨時巡視では、水車発電機や制御装置、取水設備の状況を直接確認し、さらに Web カメラにより遠隔からも状況確認するなど、監視の強化を図っています。



水車軸受の油面を確認(京極発電所)



水車制御盤で機器の温度を確認(京極発電所)



ダム取水設備に挟まった流木の除去(東の沢発電所)