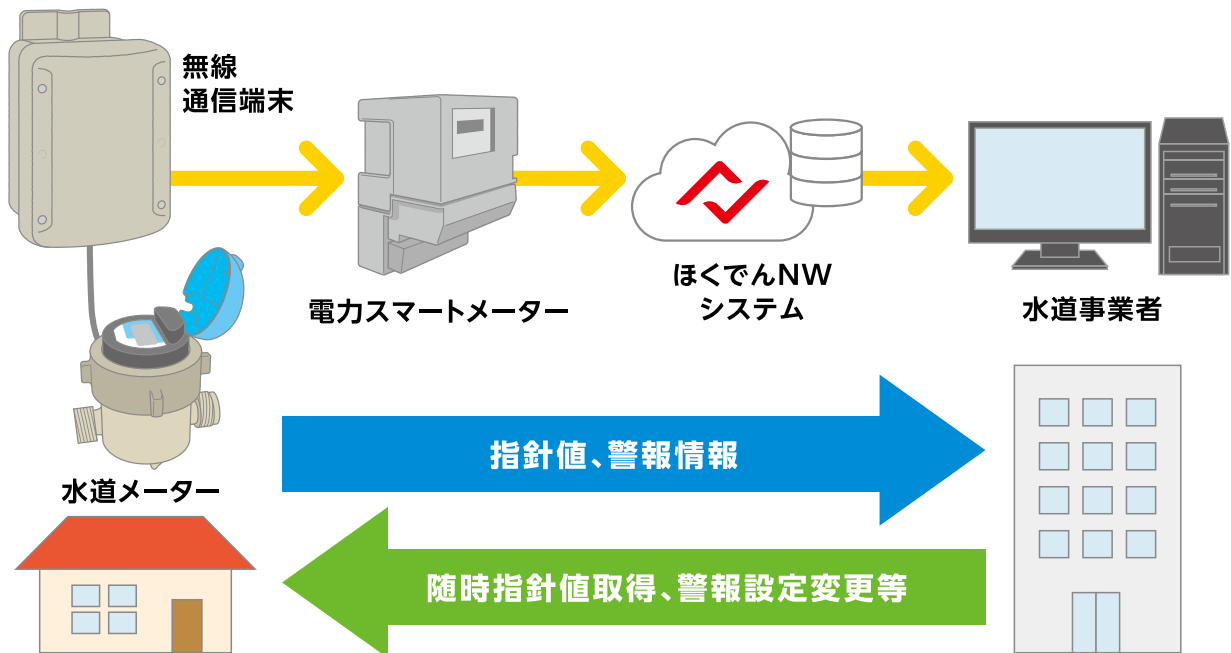


水道メーター情報通信サービス について

電子式水道メーターに無線通信端末を水道事業者さまで設置いただくことで、電力スマートメーター通信ネットワークを活用して双方向通信サービスを提供します。

サービスのイメージ



サービスの特徴

- 電力スマートメーター通信ネットワークを活用し、道内のほぼ全域で利用可能
- 電気の指針値と同様、高いセキュリティを確保
- 電波の遮へいに強く、豪雪地域でも問題なく通信可能
- 他社の通信方式変更(3G廃止等)に左右されず、長期間使用可能
- 電池駆動で10年使用可能(使用環境により異なる場合があります)
- 水道事業者さまが利用しやすいシステム

＼ 導入に関する検討をお手伝いします /

当社はいち早く計量器のスマートメーター化を進めた経験や実証試験で得たノウハウを活用してサービス導入検討をサポートしていきます。

お問い合わせ

北海道電力ネットワーク株式会社

企画部 スマートメーターネットワーク事業推進グループ

受付時間 平日(月~金)9:00~17:00

TEL.011-251-4110

Email ▶ smnw-iot@hepco.co.jp