

七飯発電所 灌漑放流設備の損傷に伴う復旧工事の状況 (2月27日時点)

灌漑放流設備の復旧工事として、①発電停止時における最大放流量(4.5m³/s)を放流できるよう新設する「水圧鉄管分岐ルート」および、②今回損傷した灌漑放流設備を2.0m³/s程度放流できるよう改造する「既設灌漑放流設備ルート」(①のバックアップ設備)の工事を、5月からの灌漑期までに完了いたします。

工事内容の詳細は以下の資料および添付資料を参照下さい。

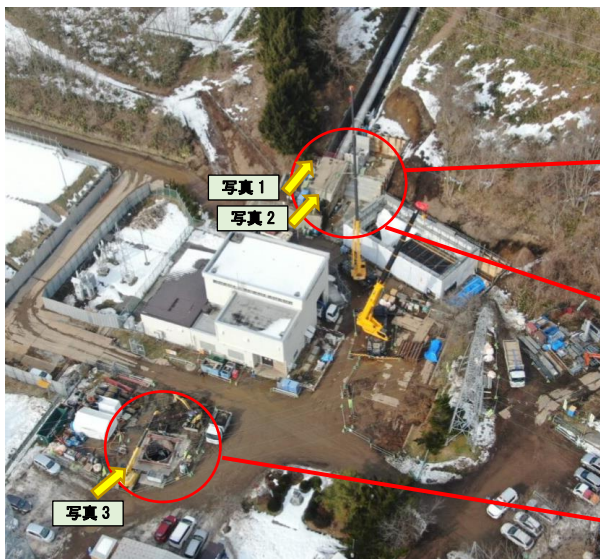
> 七飯発電所 灌漑放流設備の復旧について [PDF:1,114KB]

(「北電七飯発電所の漏水に伴う現地営農支援対策本部会議(第3回)」配布資料)

①水圧鉄管分岐ルート(新設)

【工事の状況】

○水圧鉄管分岐ルートの分岐配管の取付工事、放水路接続柵設置のための掘削工事、各コンクリート工事等を実施しております。



[工事箇所全景(2024年2月14日撮影)]



写真1(水圧鉄管に分岐配管取付状況)



写真2(コンクリート打設状況)

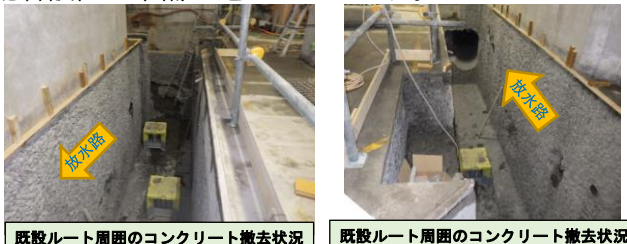


写真3(放水路接続柵の掘削工事状況)

②既設灌漑放流設備ルート(改造)

【工事の状況】

○発電所内既設ルート周囲のコンクリート撤去工事が完了し、配管設置の準備を進めております。



既設ルート周囲のコンクリート撤去状況

既設ルート周囲のコンクリート撤去状況

復旧工事 工程表

主要工程項目	2023年			2024年				
	10月	11月	12月	1月	2月	3月	4月	5月
○水圧鉄管分岐ルート (新設)	周辺整備							
	土工事・コンクリート工事							
	機械据付							
○既設灌漑放流設備ルート (改造)	コンクリート工事							
	機械据付							
○通水試験								
○灌漑放流								

以上