

サービスの概要について



1. 配電設備位置情報の提供サービス
2. 開閉器の取替サービス

2019年3月26日
北海道電力株式会社

(余白)

配電設備位置情報の提供サービス

当社では、電柱の位置情報を日本測地系の緯度経度で管理しているほか、電柱の長さ等、設備に関する情報も管理しています。

配電設備位置情報とは・・・

<電柱の設備に固有の管理番号を設置>



<固有番号ごとに位置情報をデータ管理>

固有番号：41画43区64図85番20の31号

緯度：43.056716（日本測地系）
経度：141.431587（日本測地系）

その他、世界測地系の緯度経度や電柱の長さ等、設備に関する情報を管理

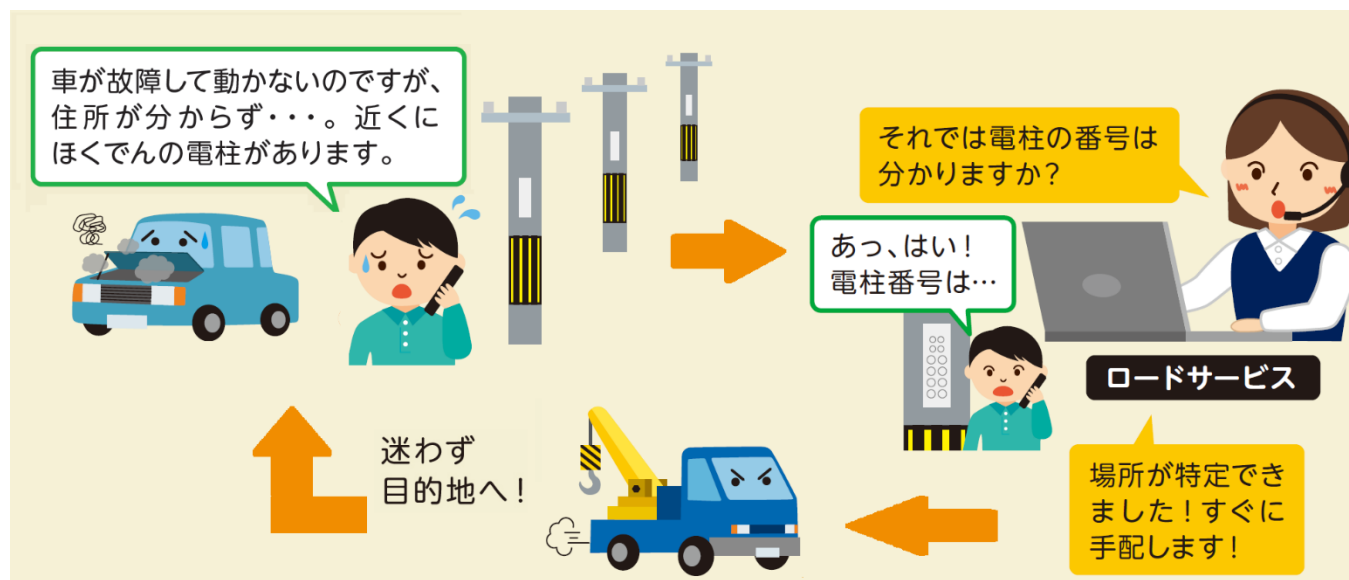
提供する
位置情報

全道くまなく設置
電柱約170万基

<場所特定の時間短縮>

ケース1：通報者の位置特定に利用

車輜トラブル等による通報者からの連絡では、周辺に目印が無いような場所でも、最寄の電柱番号を聞き取りいただければ、場所を特定して速やかに駆けつけることができます。




周辺に目印がないような場所でも、電柱位置情報があると便利。




<設備管理業務の効率化>

ケース2：当社の電柱に機器を設置している事業者さまの設備管理や計画に利用


当社設備を利用して街路灯や防犯カメラ、通信線などを設置しているため、設備管理(ルート管理)や今後の設備計画の検討等に利用することができます。



電柱の位置情報を使って5G用アンテナの設置に適した電柱がないか検討したい。



電柱に設置した街路灯の管理に電柱位置情報を使いたい。



防犯カメラの工事施工管理にも電柱位置情報があると便利。

開閉器の取替サービス

当社高圧電力量計に付属する変圧変流器の検定有効期間満了取替工事において、お客さまの受電設備である開閉器の取替工事を当社が同時に実施するサービス。

お客さまの開閉器とは・・・

高圧(6.6kV)受電しているお客さまを対象とし、当社とお客さまの責任分解点に設置されており、お客さま構内の短絡や地絡といった故障を検知し、遮断することで人身事故や他のお客さまへの波及を防止する機能を有したものの。

＜本サービスの特徴＞

○お客さまへ確かなサービスを提供させていただきます。

・「停電回数・時間の削減」

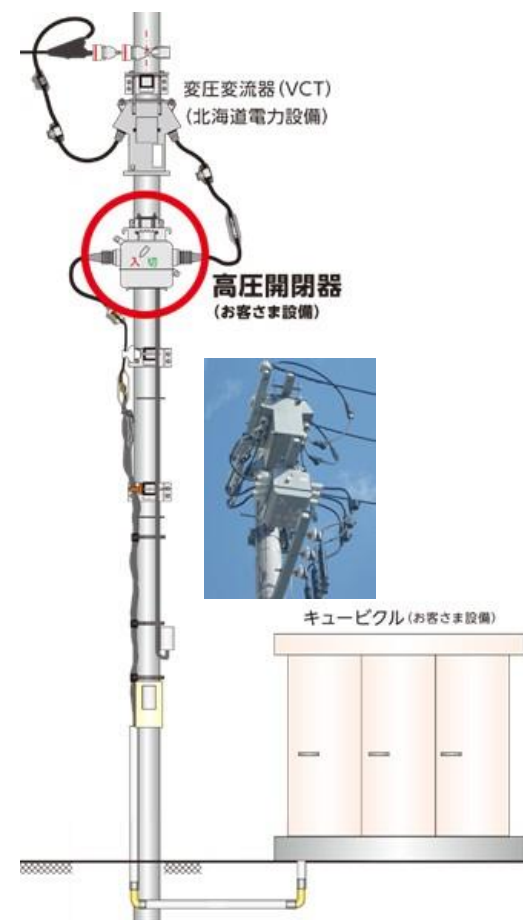
当社工事と同時に実施することにより、1回の停電で施工可能

・「対応窓口の一本化」

停電調整や施工の窓口を一本化することで、お客さまの負担を軽減

・「安心安全の技術力」

豊富な施工実績を有する技術者による施工



サービスを利用しない場合

当社工事：A 工事会社

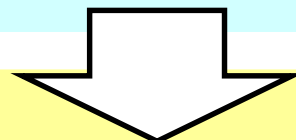
- 工事内容： 当社変圧変流器取替
- 停電回数： **1回**
- 停電時間： **約1.5時間**
- 作業時間： **約3時間**



お客さま工事：B 工事会社

- 工事内容： お客さまの開閉器取替
- 停電回数： **1回**
- 停電時間： **約1.5時間**
- 作業時間： **約3時間**

2つの工事を別々に実施することになるため、停電回数の増加や工事手続きが面倒に・・・



サービスを利用した場合

当社工事とお客さま工事：A 工事会社

- 工事内容： 当社VCT取替 + お客さまの開閉器取替（当社による一括発注）
- 停電回数： **1回**
- 停電時間： **約2時間**
- 作業時間： **約4時間**

2つの工事を同時に行うことで、停電回数・時間が減少し、作業時間も短縮します！

