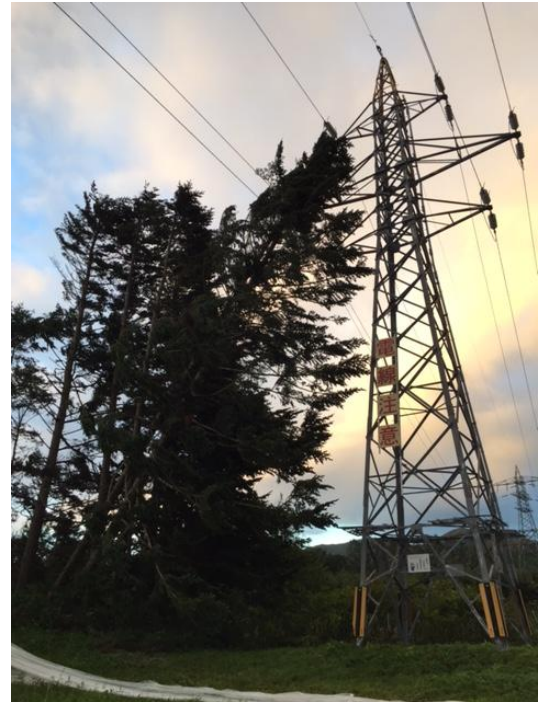


【被害状況】



芽室町 配電柱倒壊の状況
(8月30日17時)



森町 送電線への樹木接触の状況
(8月31日6時)

【復旧作業の状況】



室蘭市築地町 配電線への
飛来物除去後の断線復旧作業
(8月31日14時)



函館市石倉町 配電線への接触樹木
除去（伐採）作業
(8月31日7時)

※このほかにも北海道各地で設備被害が多数発生しており、懸命に復旧作業を続けています。