

## 泊発電所耐震安全性評価のうち原子炉建屋基礎地盤および周辺斜面の安定性の再計算結果について

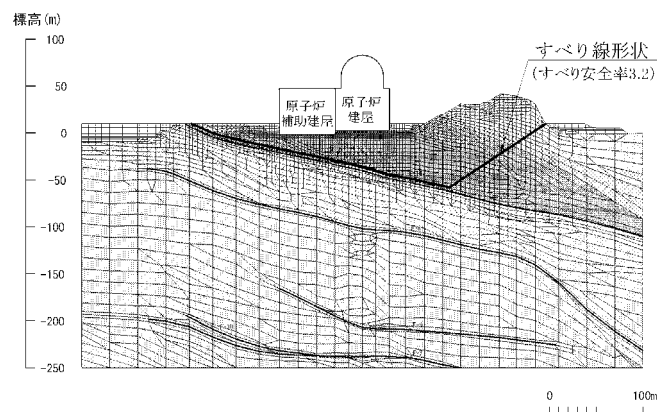
安定性評価について再計算を行った結果、最小すべり安全率は、評価基準値を上回り、すべりに対して十分な安定性を有していることを確認しました。

表 最小すべり安全率

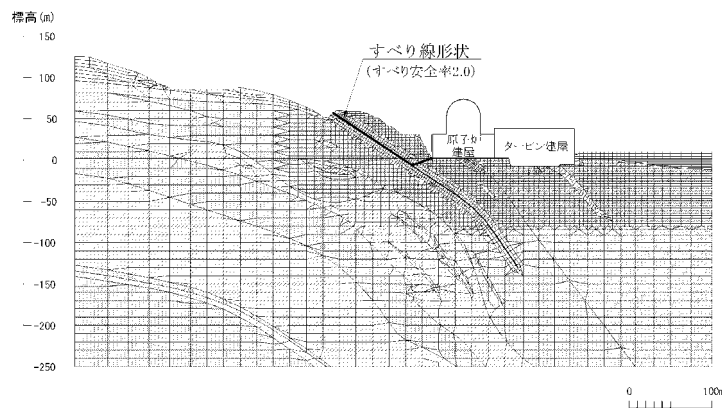
|           |     | プログラム改良前 | プログラム改良後 | 評価基準値 |
|-----------|-----|----------|----------|-------|
| 原子炉建屋基礎地盤 | 1号機 | 6.6      | 6.6      | 1.5   |
|           | 2号機 |          |          |       |
|           | 3号機 | 3.3      | 3.2      |       |
| 周辺斜面      | 1号機 | 2.0      | 2.0      | 1.2   |
|           | 2号機 | 3.0      | 3.0      |       |
|           | 3号機 | 2.5      | 2.5      |       |

□ : 最小すべり安全率が変わったもの

なお、再計算結果において想定した64のすべり線のうち31(1・2号機:18、3号機:13)のすべり線のすべり安全率が変わりとなる見込みです。



解析モデル図：3号機炉心海山直交断面



解析モデル図：1号機炉心海山断面

以上