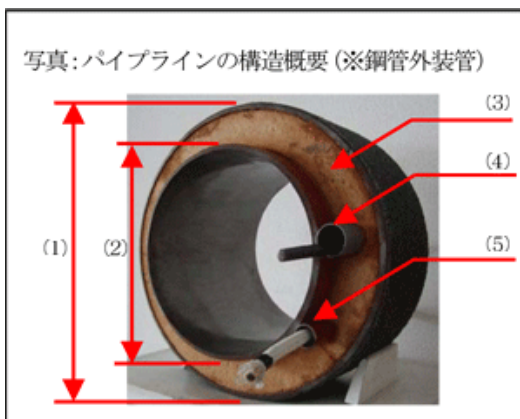




(参考) パイプラインの概要

- (1) 外装管 (FRV 外装管 (*1)、鋼管外装管 : 直径 424.1mm~457.2mm)
- (2) 本管 (直径 318.5mm)
- (3) 保温材 (硬質ポリウレタンフォーム)
- (4) 油道管
- (5) セクト管 (*2)



- (※1) FRV=ガラス繊維強化塩化ビニールの略
- (※2) セクト管 (SECT) =表皮電流トレス管の略。パイプラインを加温するもの。