

泊発電所 敷地周辺の地質・地質構造 に関するコメント回答(資料集)

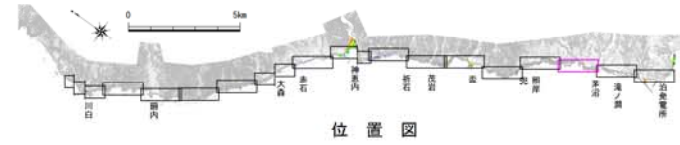
段彩図及びオルソフォトマップ

平成26年6月6日
北海道電力株式会社

段彩図及びオルソフォトマップ

a.滝ノ潤周辺	3
b.茅沼周辺	4
c.照岸周辺	4-5
d.兜周辺	5-6
e.盃周辺	7
f.茂岩周辺	8
g.神恵内周辺(祈石, 赤石周辺含む)	8-11
h.大森周辺	12-13
i.珊内周辺	14-15
j.川白周辺	16-17

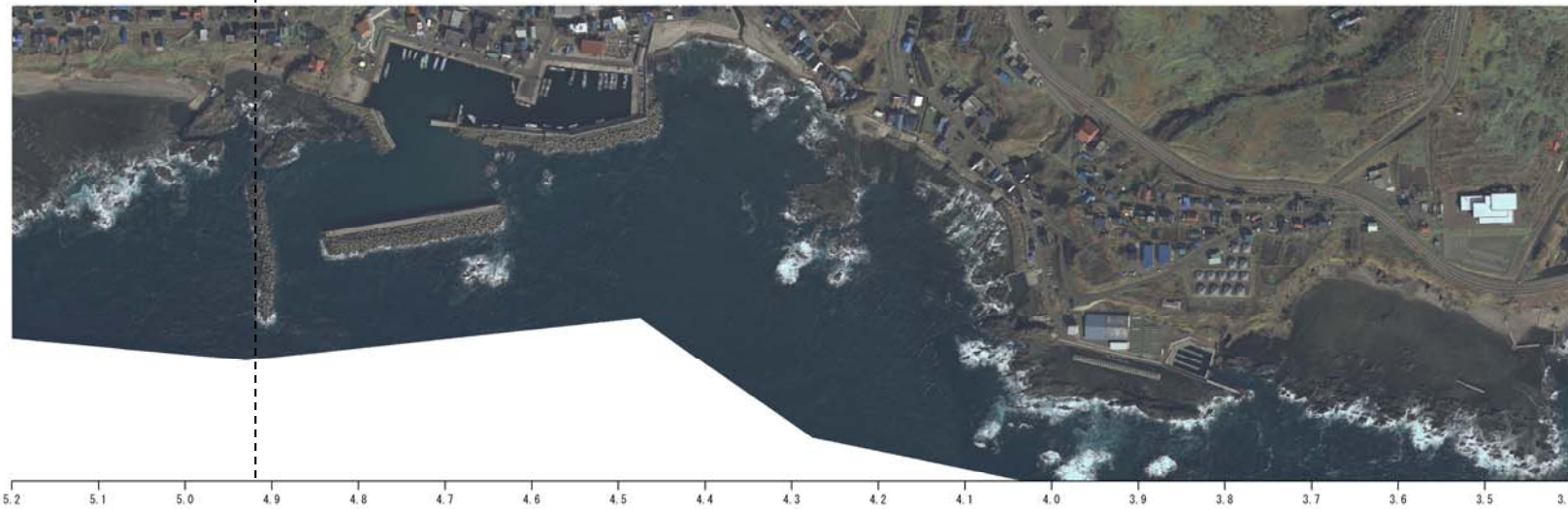
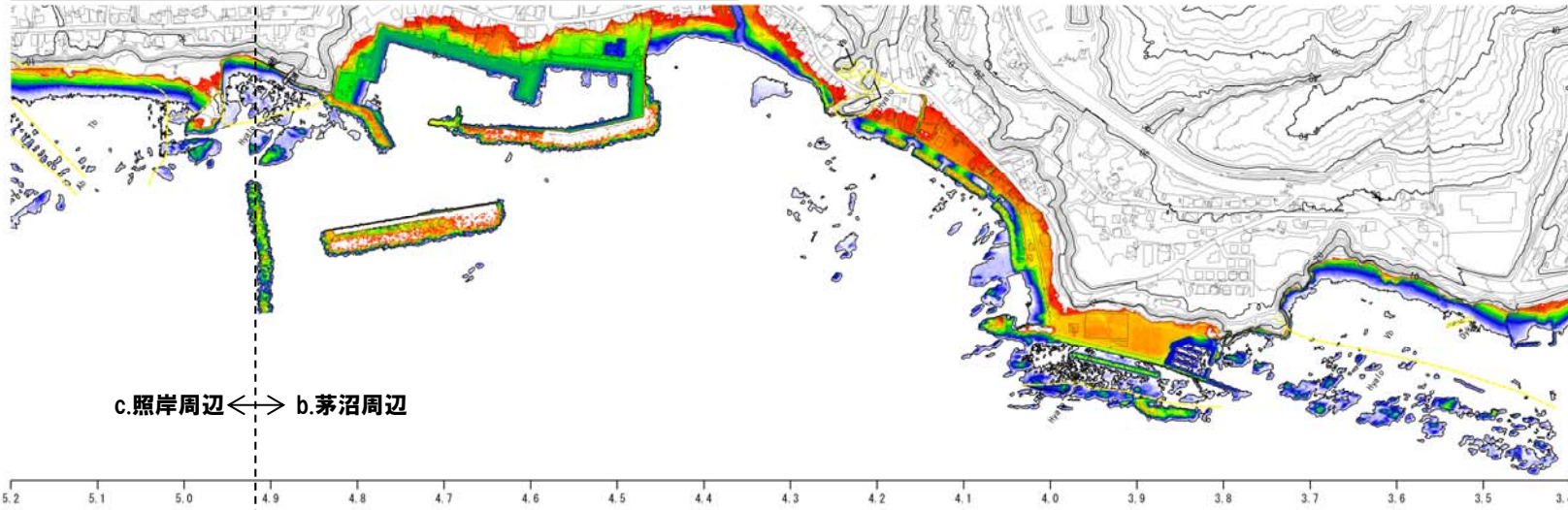
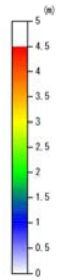
b.茅沼周辺 ~ c.照岸周辺



凡例

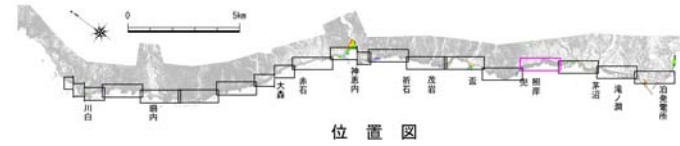
ジョイント	Lava: 溶岩	P lava: 枕状溶岩	Tb: 凝灰角礫岩	Vog: 火山性礫岩	g-Ss: 含礫砂岩
岩種境界	Ab: 自破砕状溶岩	Hyalo: 水冷破砕岩	Lt: 火山礫凝灰岩	Cg: 礫岩	Ho: 角閃石
地質境界	Dyke: 貫入岩	Vb: 火山角礫岩	Tf: 凝灰岩	Ss: 砂岩	alt: 変質

凡例
海岸地形標高

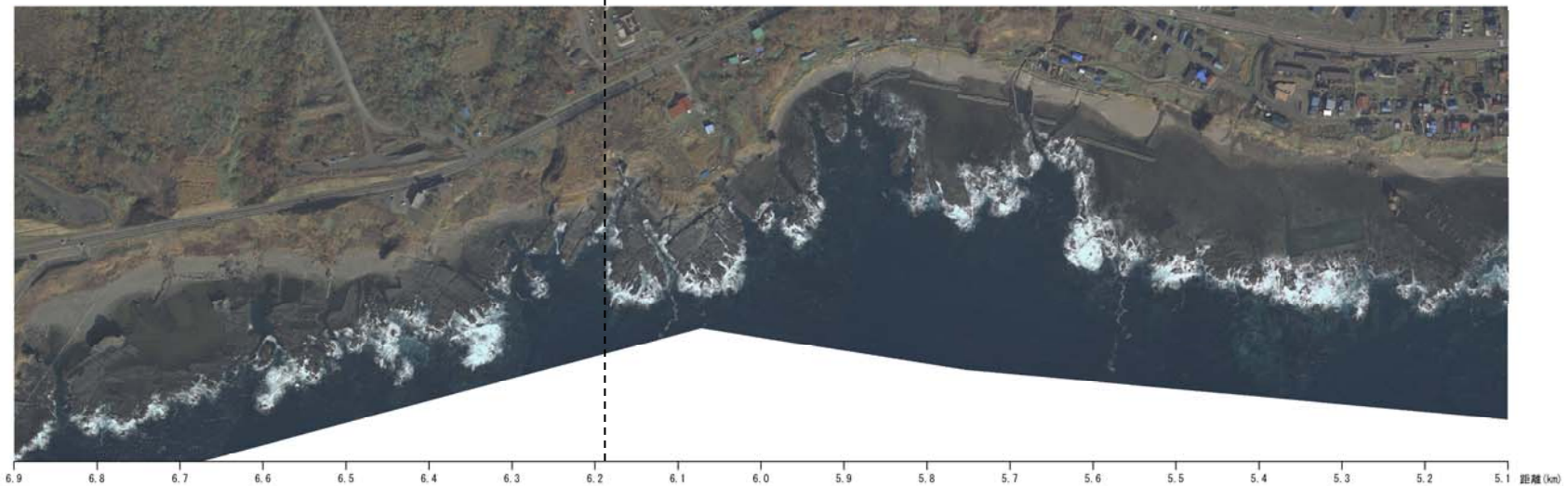
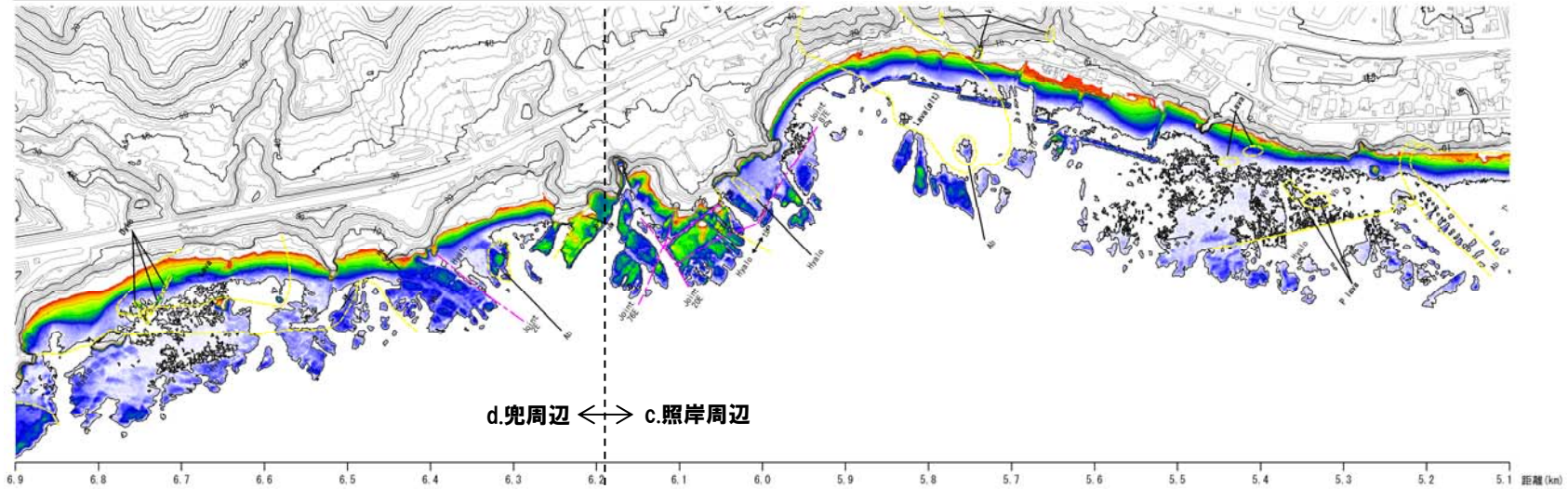
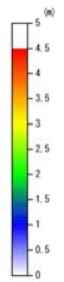


c.照岸周辺 ~ d.兜周辺

	ジョイント	Lava: 溶岩	P lava: 枕状溶岩	Tb: 凝灰角礫岩	Vog: 火山性礫岩	g-Ss: 含礫砂岩
	岩種境界	Ab: 自破砕状溶岩	Hyalo: 水冷破砕岩	Lt: 火山礫凝灰岩	Cg: 礫岩	Ho: 角閃石
	地質境界	Dyke: 貫入岩	Vb: 火山角礫岩	Tf: 凝灰岩	Ss: 砂岩	alt: 変質



凡例
海岸地形標高



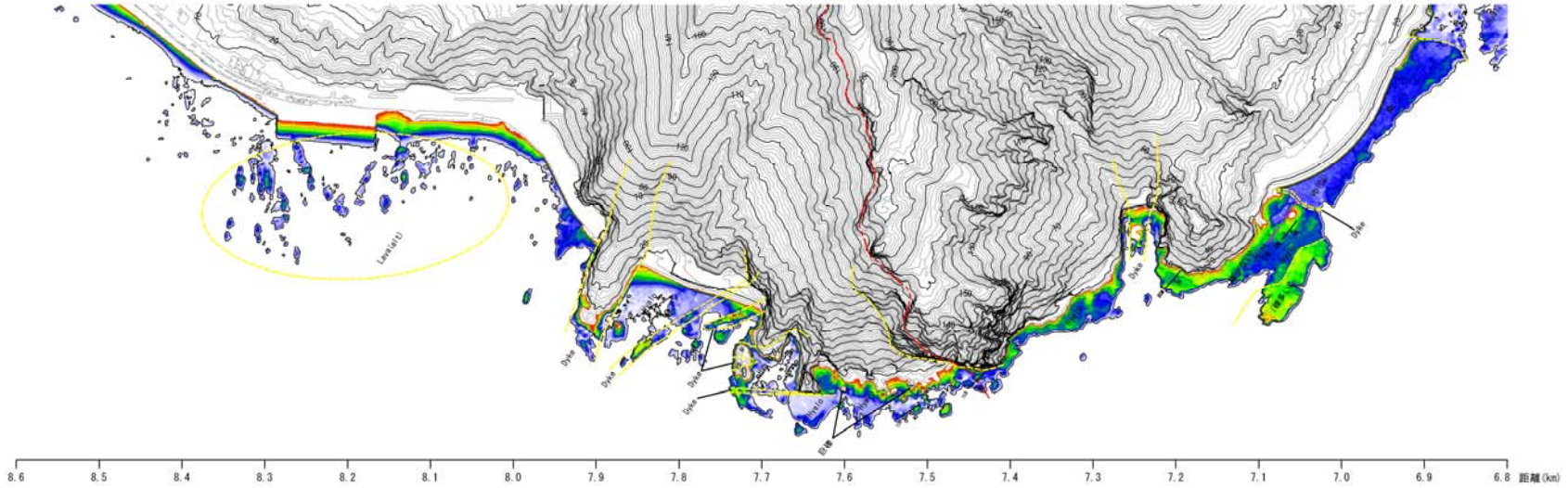
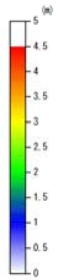
d.兜周辺

	ジョイント	Lava: 溶岩	P lava: 枕状溶岩	Tb: 凝灰角礫岩	Vog: 火山性礫岩	g-Ss: 含礫砂岩
	岩種境界	Ab: 自破砕状溶岩	Hyalo: 水冷破砕岩	Lt: 火山礫凝灰岩	Cg: 礫岩	Ho: 角閃石
	地質境界	Dyke: 貫入岩	Vb: 火山角礫岩	Tf: 凝灰岩	Ss: 砂岩	alt: 変質



位置図

凡例 海岸地形標高

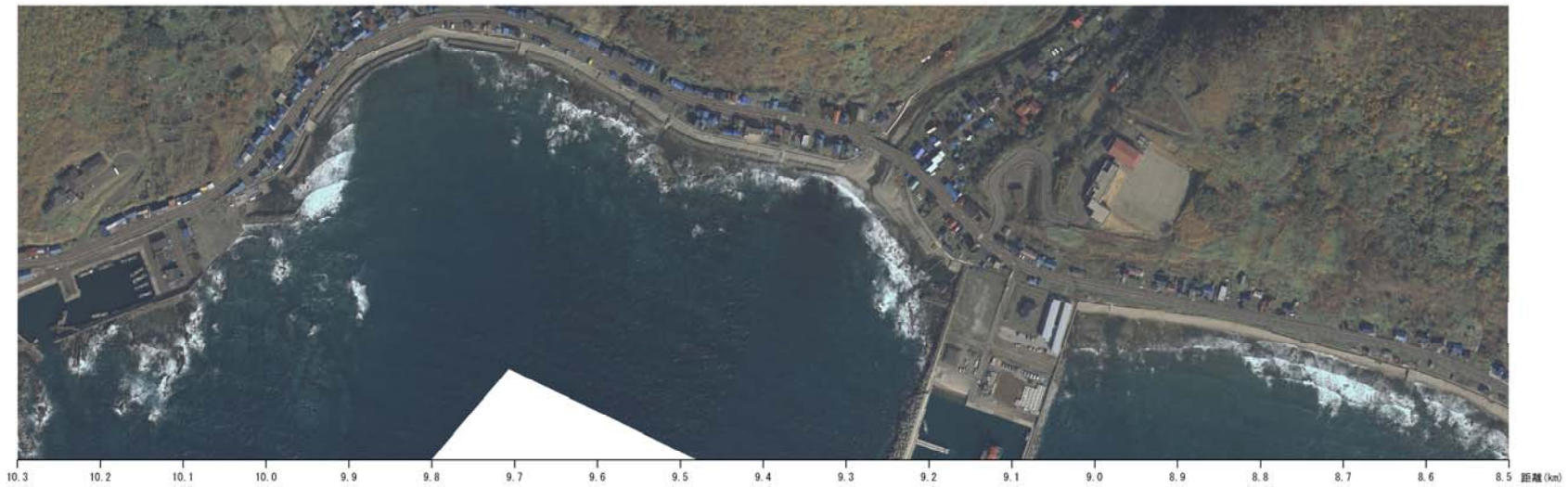
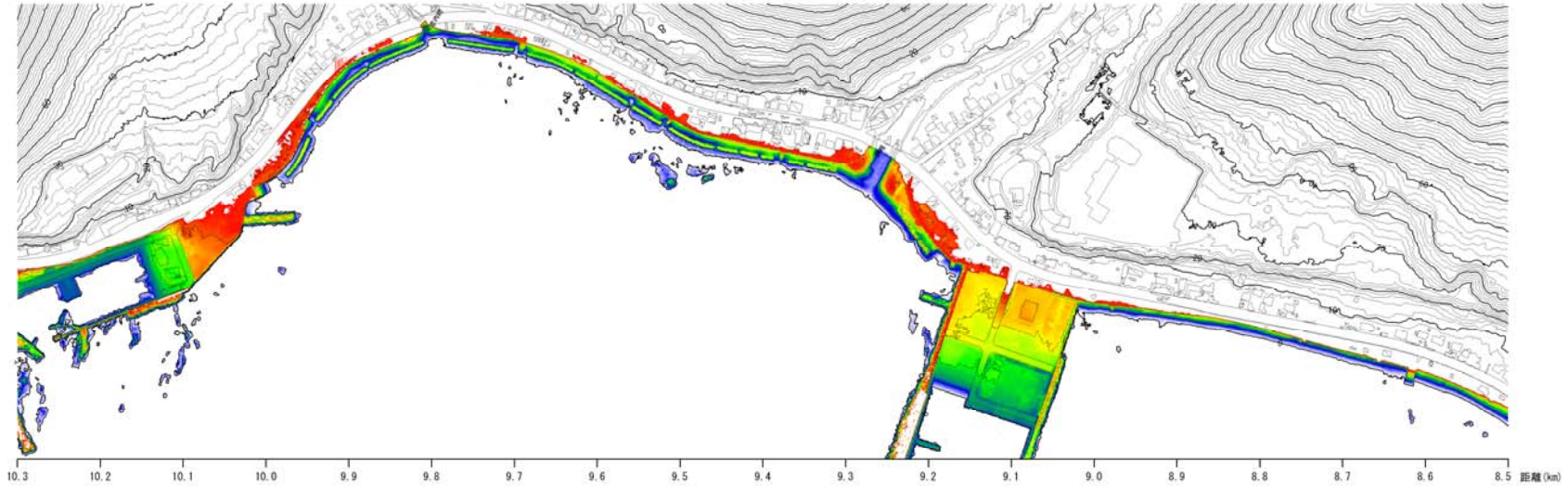
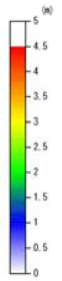


e. 盆周辺

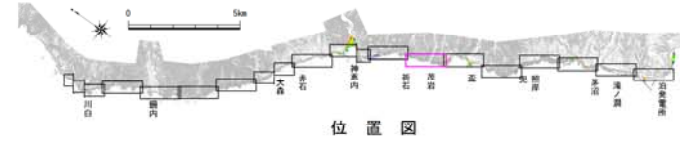
	ジョイント	Lava: 溶岩	P lava: 枕状溶岩	Tb: 凝灰角礫岩	Vog: 火山性礫岩	g-Ss: 含礫砂岩
	岩種境界	Ab: 自破砕状溶岩	Hyalo: 水冷破砕岩	Lt: 火山礫凝灰岩	Cg: 礫岩	Ho: 角閃石
	地質境界	Dyke: 貫入岩	Vb: 火山角礫岩	Tf: 凝灰岩	Ss: 砂岩	alt: 変質



凡例
海岸地形標高

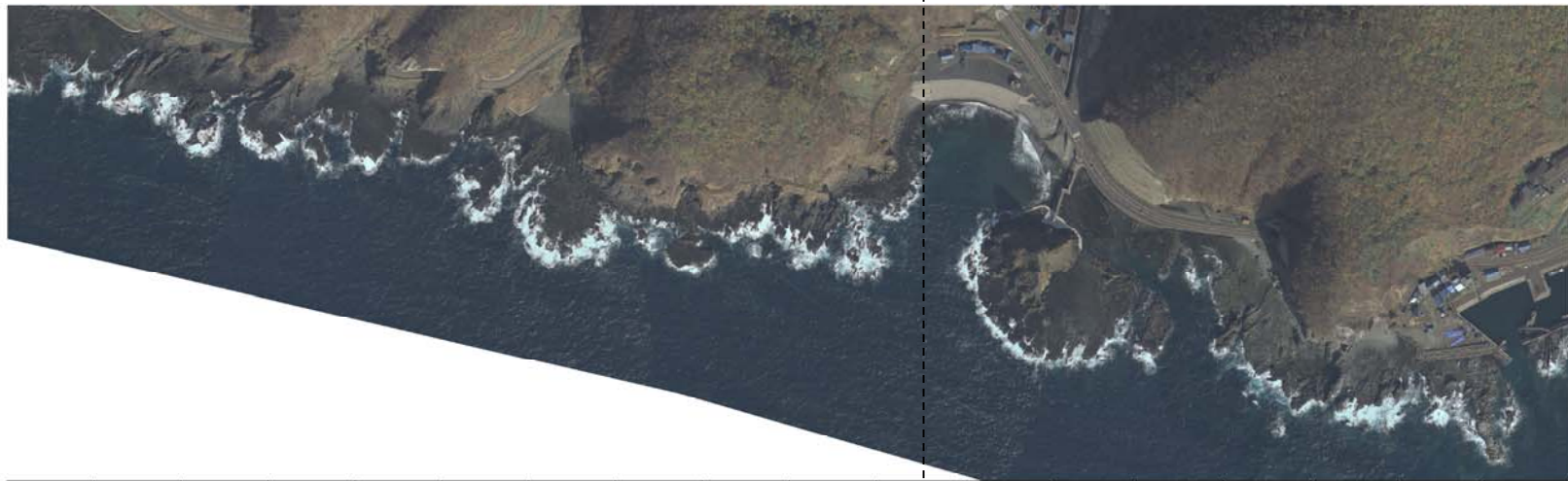
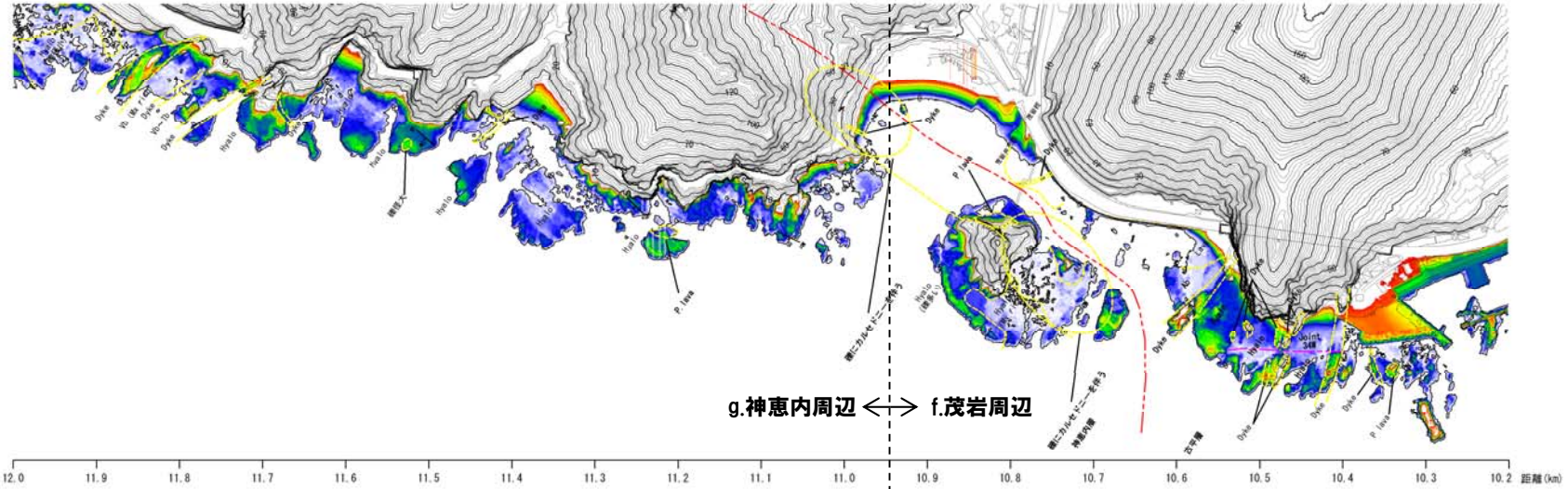
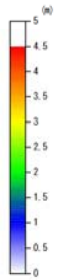


f.茂岩周辺 ~ g.神恵内周辺(折石, 赤石周辺含む)

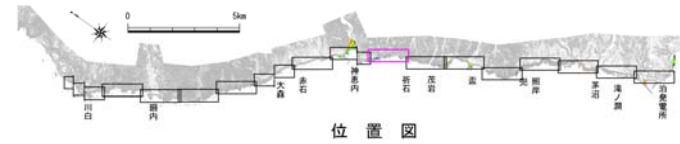


凡例				
	Lava: 溶岩	P lava: 枕状溶岩	Tb: 凝灰角礫岩	Vog: 火山性礫岩
	Ab: 自破砕状溶岩	Hyalo: 水冷破砕岩	Lt: 火山礫凝灰岩	Cg: 礫岩
	Dyke: 貫入岩	Vb: 火山角礫岩	Tf: 凝灰岩	Ss: 砂岩
				g-Ss: 含礫砂岩
				Ho: 角閃石
				alt: 変質

凡例
海岸地形標高

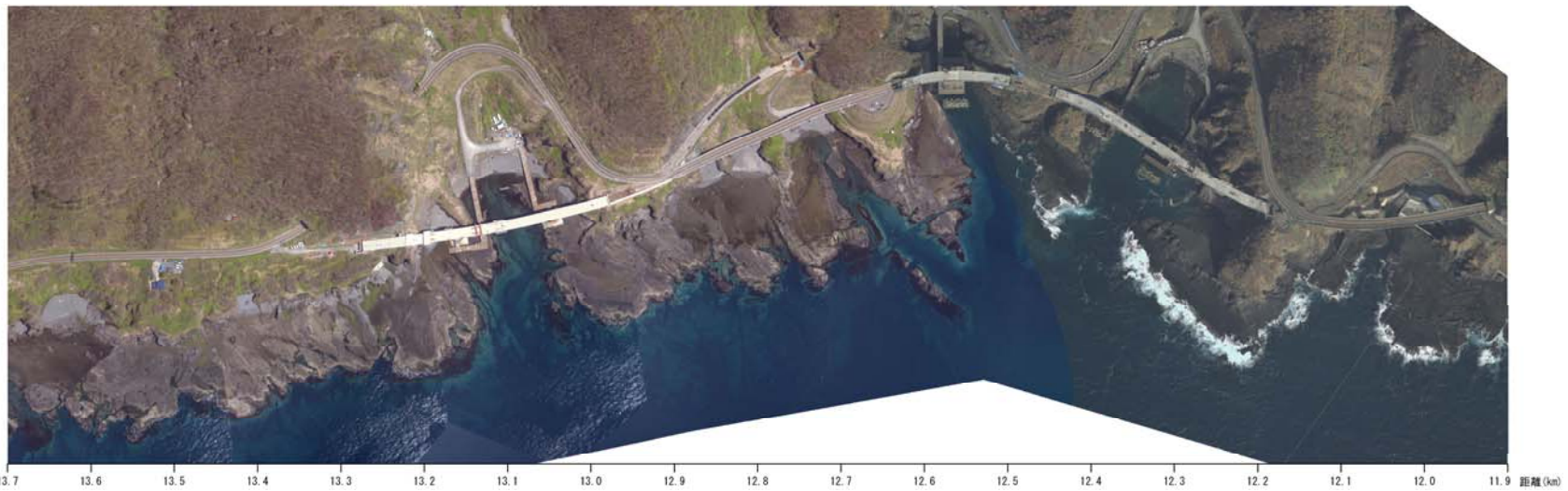
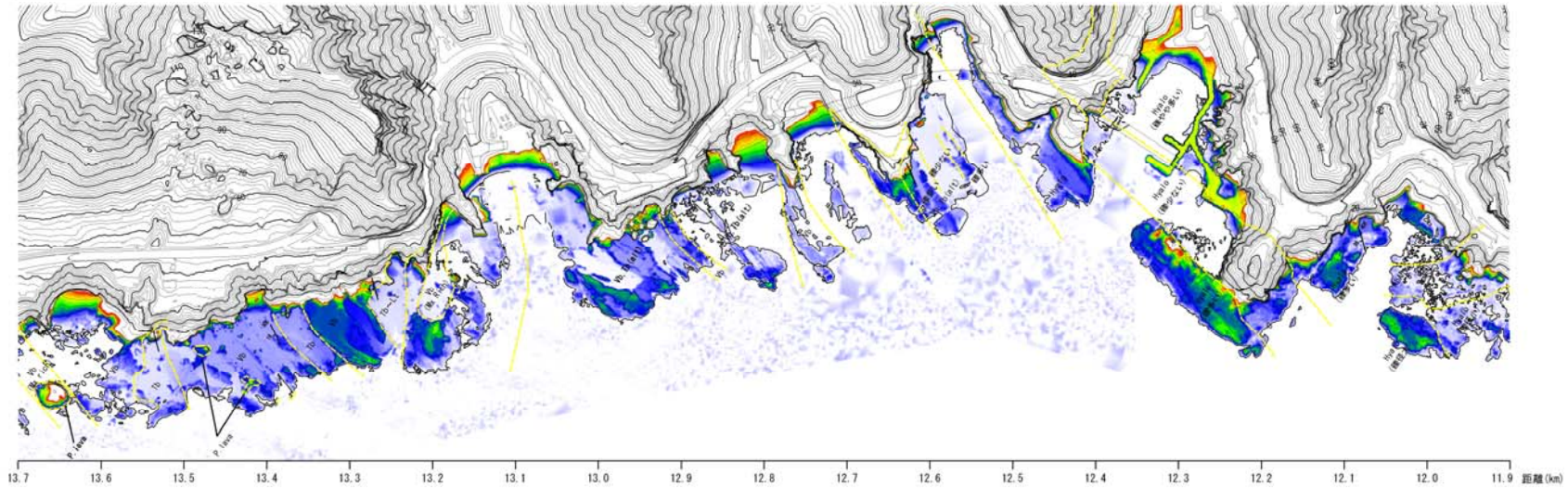
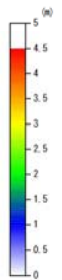


g.神恵内周辺(祈石, 赤石周辺含む)



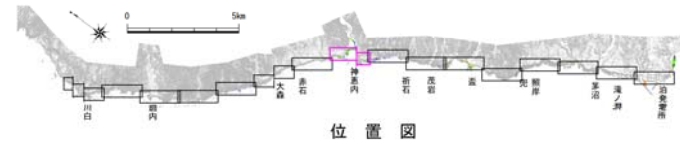
	ジョイント	Lava: 溶岩	P lava: 枕状溶岩	Tb: 凝灰角礫岩	Vog: 火山性礫岩	g-Ss: 含礫砂岩
	岩種境界	Ab: 自破砕状溶岩	Hyalo: 水冷破砕岩	Lt: 火山礫凝灰岩	Cg: 礫岩	Ho: 角閃石
	地質境界	Dyke: 貫入岩	Vb: 火山角礫岩	Tf: 凝灰岩	Ss: 砂岩	alt: 変質

凡例
海岸地形標高

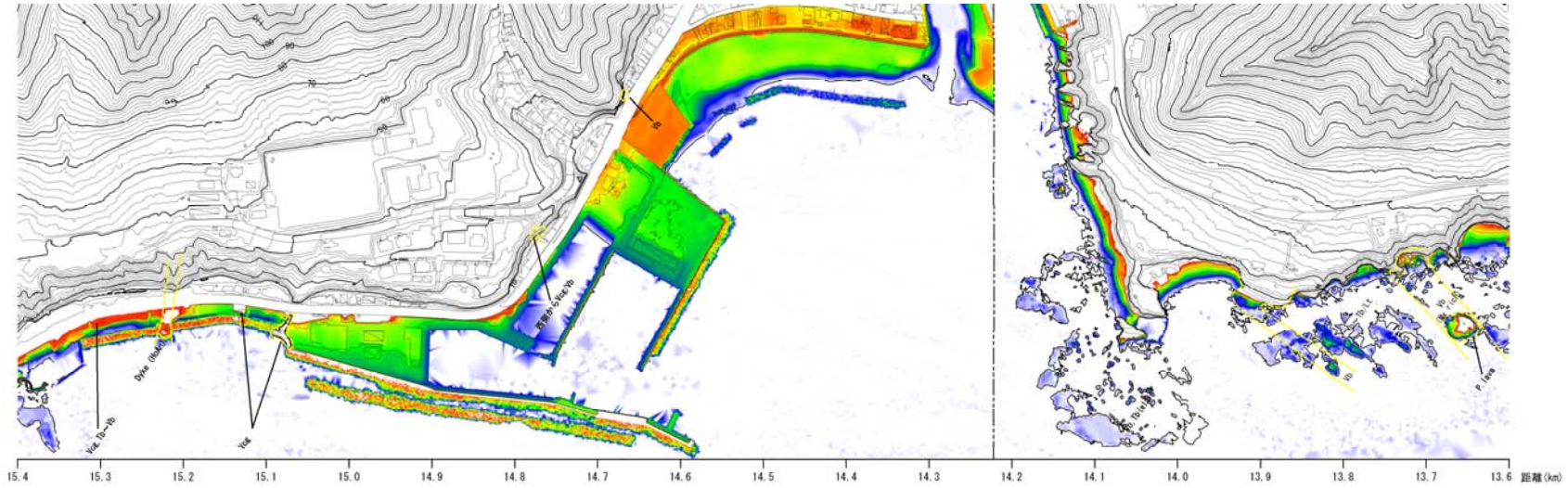
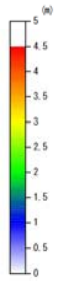


g.神恵内周辺(祈石, 赤石周辺含む)

	凡例			
	ジョイント	Lava: 溶岩	P lava: 枕状溶岩	Tb: 凝灰角礫岩
	岩種境界	Ab: 自破砕状溶岩	Hyalo: 水冷破砕岩	Lt: 火山礫凝灰岩
	地質境界	Dyke: 貫入岩	Vb: 火山角礫岩	Tf: 凝灰岩
			Vog: 火山性礫岩	g-Ss: 含礫砂岩
			Cg: 礫岩	Ho: 角閃石
			Ss: 砂岩	alt: 変質

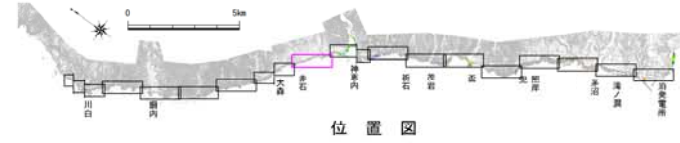


凡例
海岸地形標高

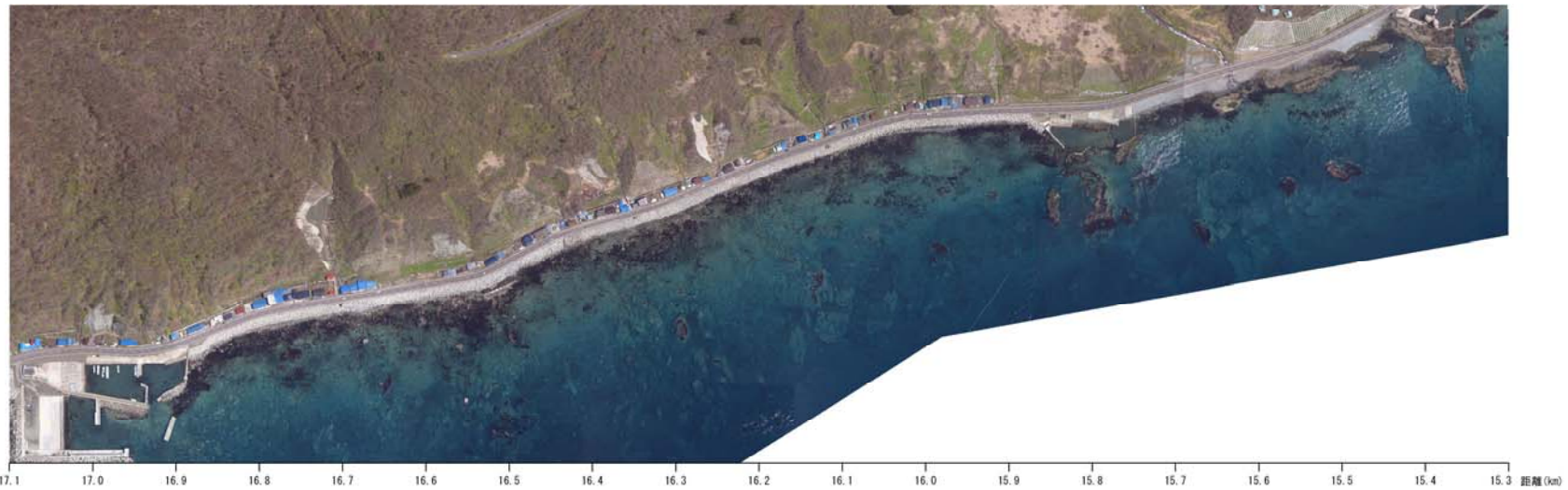
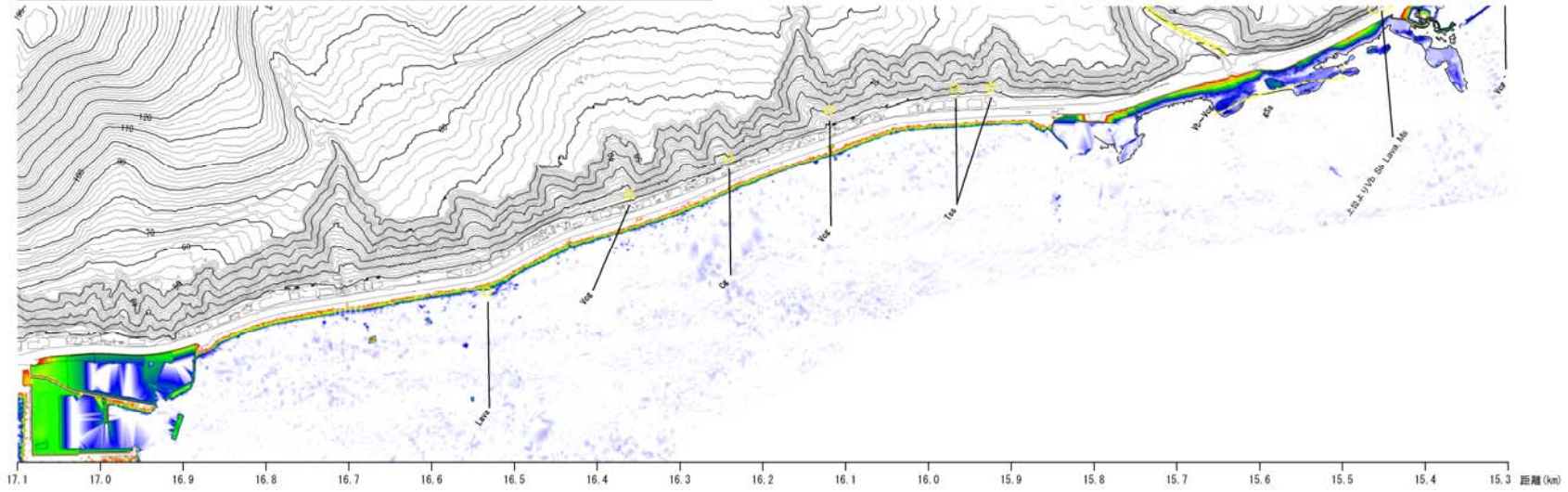
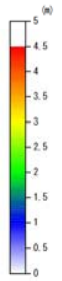


g.神恵内周辺(祈石, 赤石周辺含む)

ジョイント	Lava: 溶岩	P lava: 枕状溶岩	Tb: 凝灰角礫岩	Vog: 火山性礫岩	g-Ss: 含礫砂岩
岩種境界	Ab: 自破砕状溶岩	Hyalo: 水冷破砕岩	Lt: 火山礫凝灰岩	Cg: 礫岩	Ho: 角閃石
地質境界	Dyke: 貫入岩	Vb: 火山角礫岩	Tf: 凝灰岩	Ss: 砂岩	alt: 変質

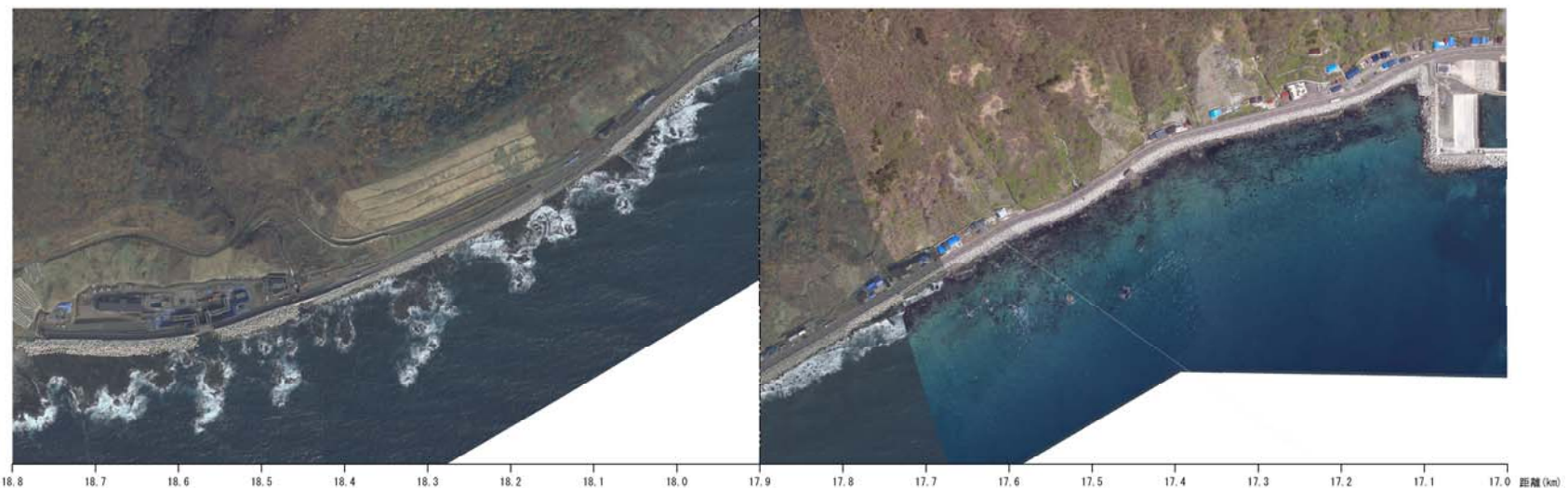
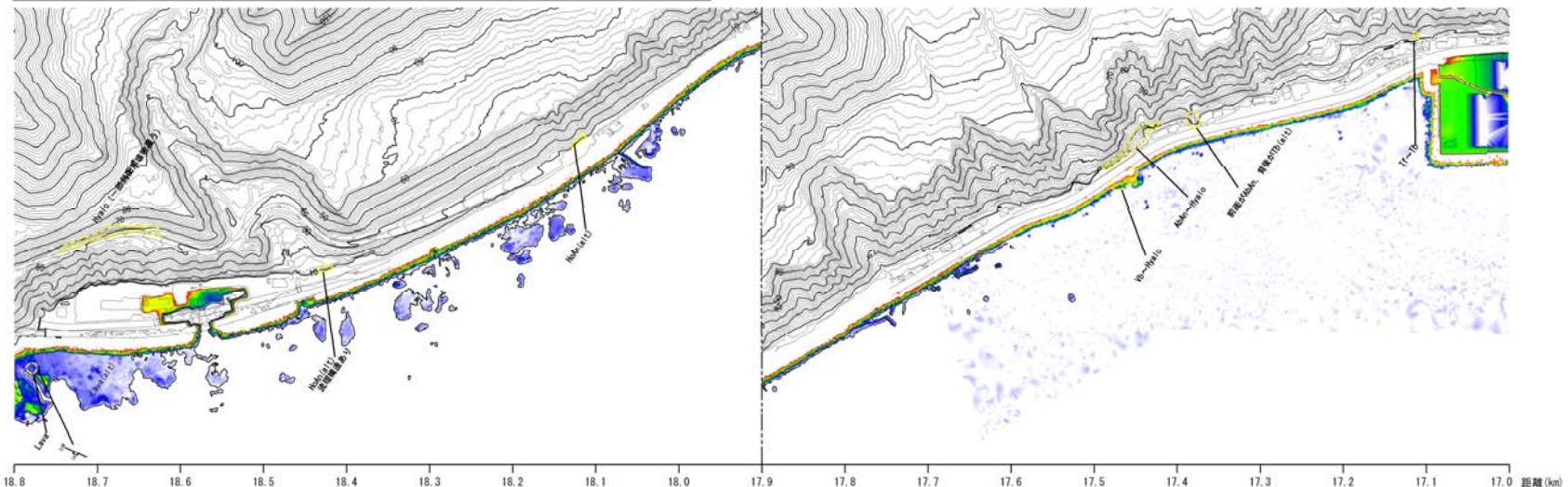
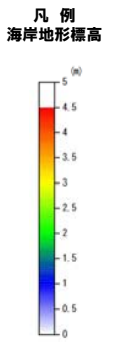
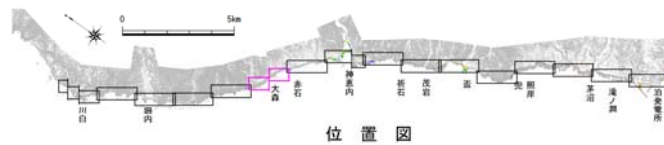


凡例
海岸地形標高



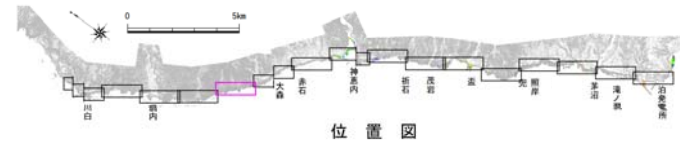
h.大森周辺

	ジョイント	Lava: 溶岩	P lava: 枕状溶岩	Tb: 凝灰角礫岩	Vog: 火山性礫岩	g-Ss: 含礫砂岩
	岩種境界	Ab: 自破砕状溶岩	Hyalo: 水冷破砕岩	Lt: 火山礫凝灰岩	Cg: 礫岩	Ho: 角閃石
	地質境界	Dyke: 貫入岩	Vb: 火山角礫岩	Tf: 凝灰岩	Ss: 砂岩	alt: 変質

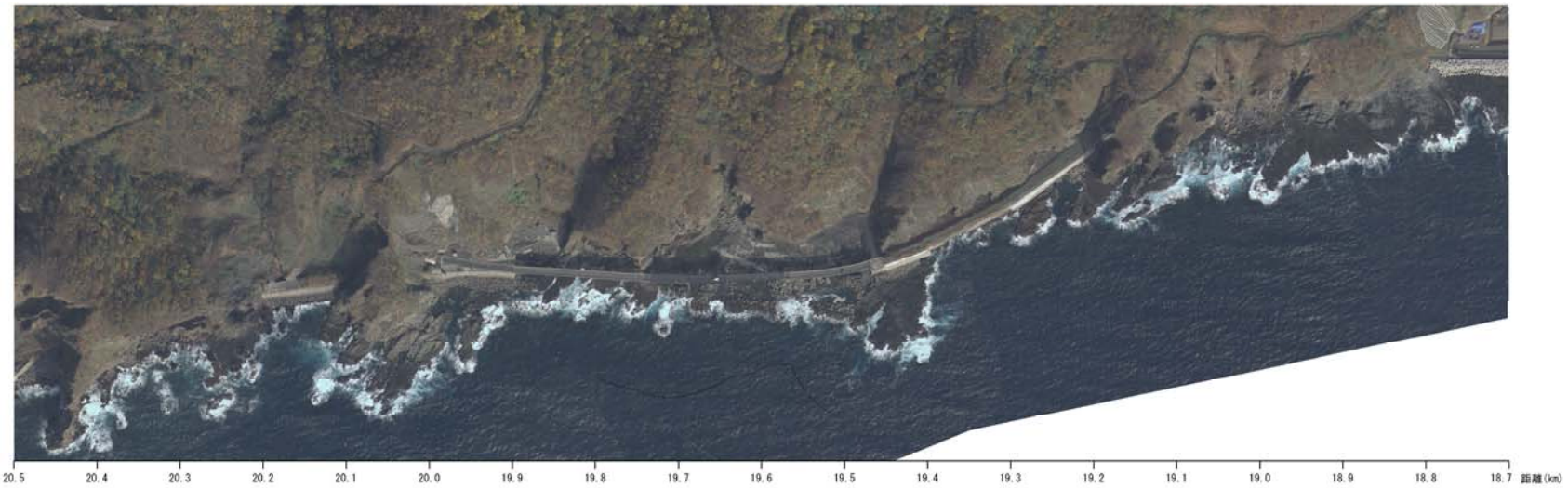
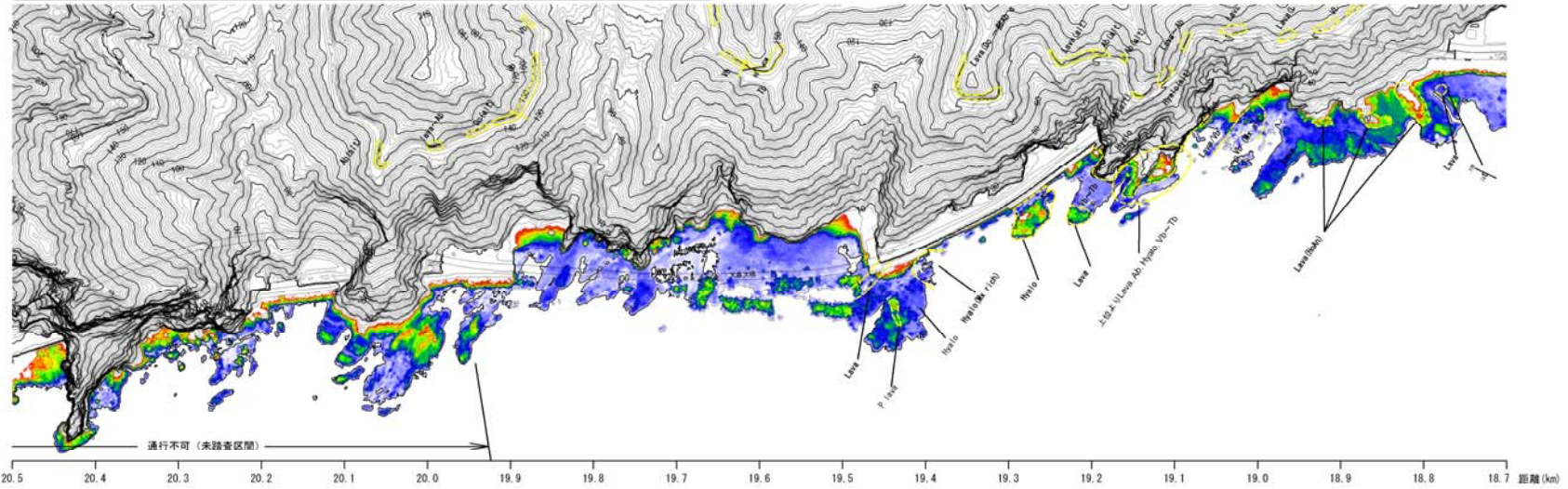
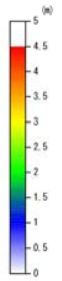


h.大森周辺

ジョイント	Lava: 溶岩	P lava: 枕状溶岩	Tb: 凝灰角礫岩	Vog: 火山性礫岩	g-Ss: 含礫砂岩
岩種境界	Ab: 自破砕状溶岩	Hyalo: 水冷破砕岩	Lt: 火山礫凝灰岩	Cg: 礫岩	Ho: 角閃石
地質境界	Dyke: 貫入岩	Vb: 火山角礫岩	Tf: 凝灰岩	Ss: 砂岩	alt: 変質

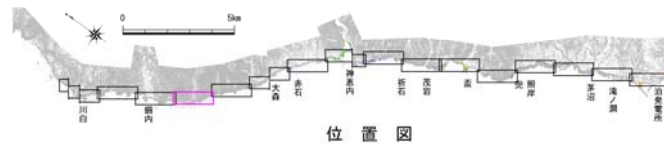


凡例
海岸地形標高

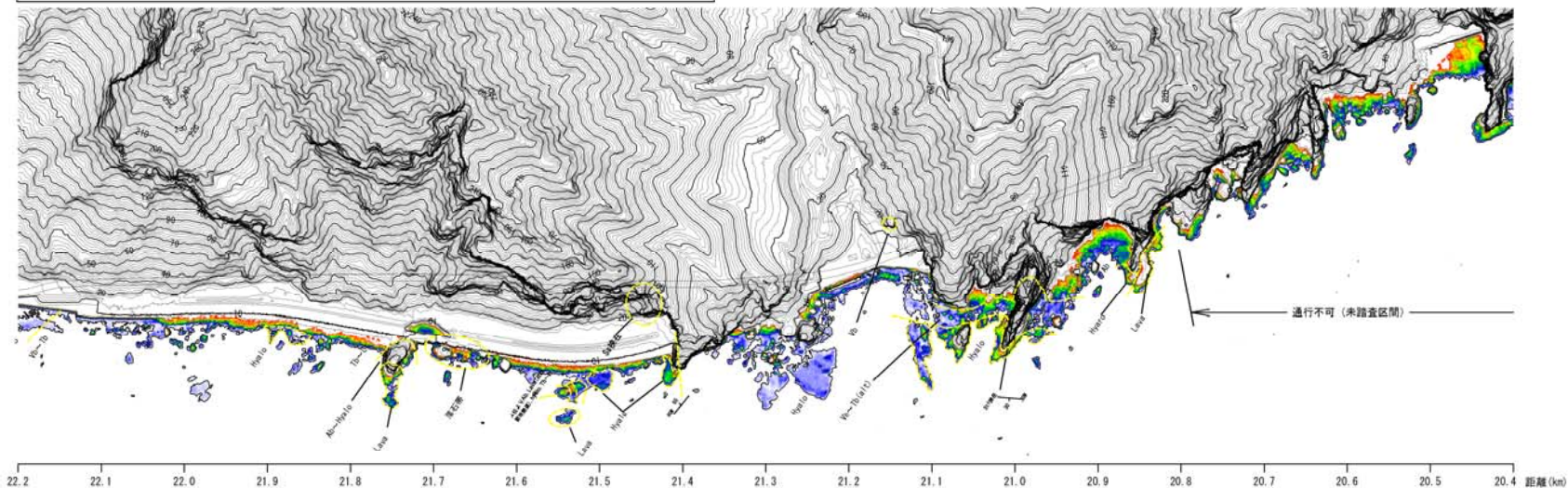
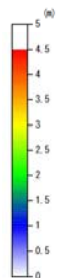


i. 珊内周辺

	凡例					
	ジョイント	Lava: 溶岩	P lava: 枕状溶岩	Tb: 凝灰角礫岩	Vog: 火山性礫岩	g-Ss: 含礫砂岩
	岩種境界	Ab: 自破砕状溶岩	Hyalo: 水冷破砕岩	Lt: 火山礫凝灰岩	Cg: 礫岩	Ho: 角閃石
	Dyke: 貫入岩	Vb: 火山角礫岩	Tf: 凝灰岩	Ss: 砂岩	alt: 変質	



凡例
海岸地形標高



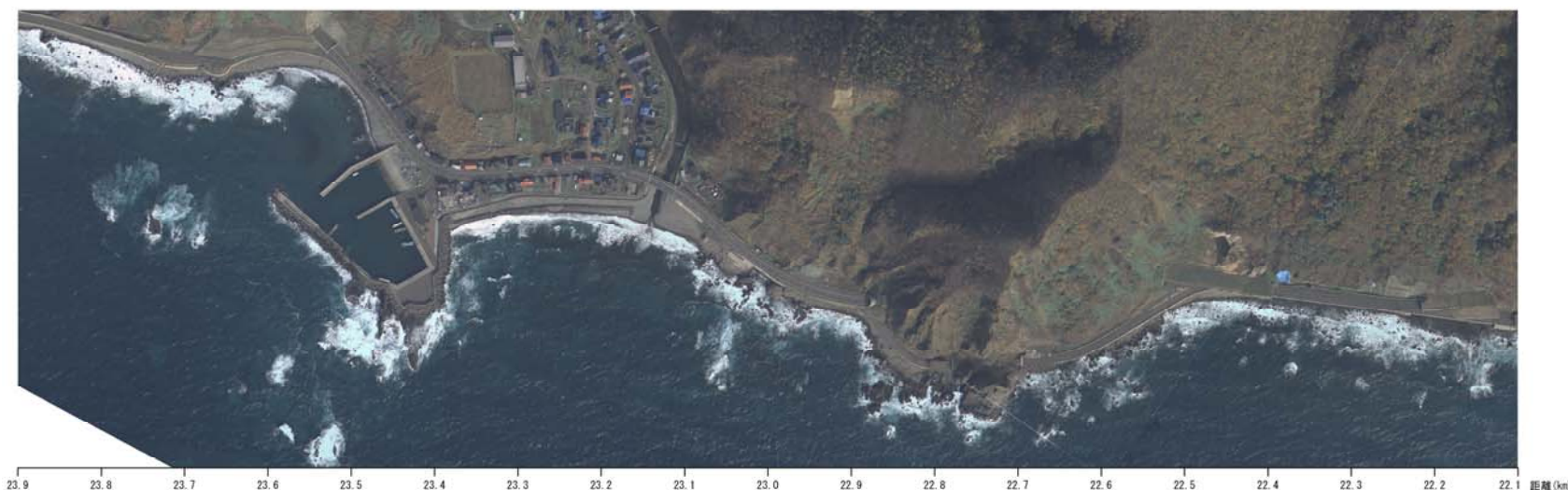
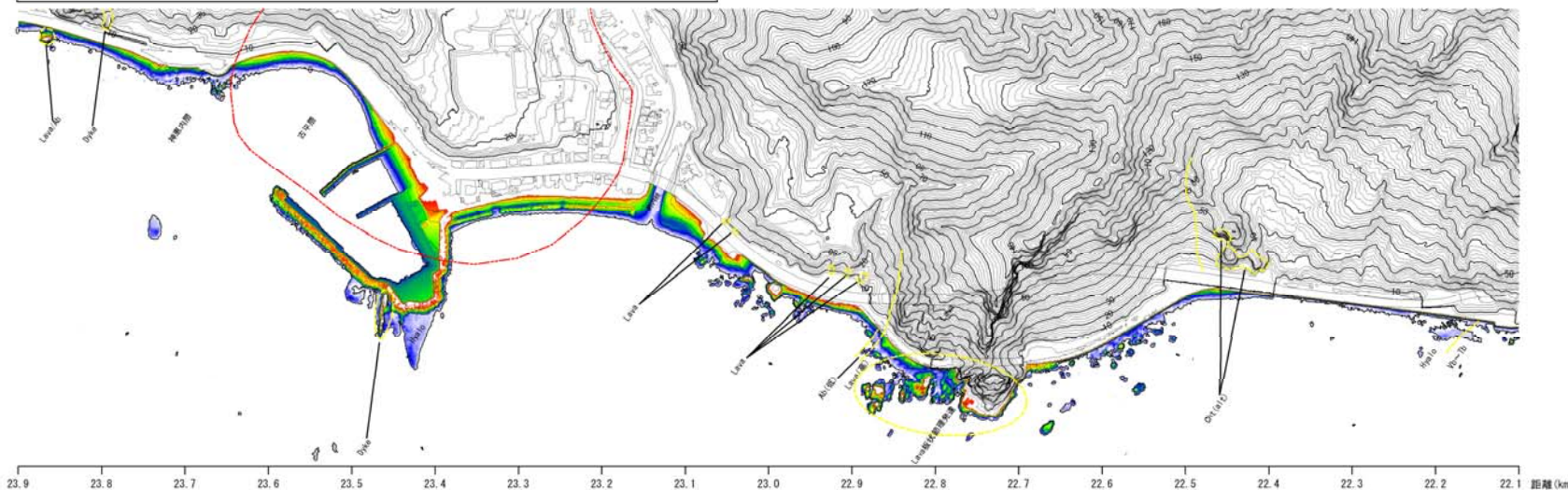
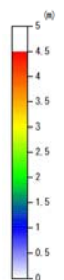
22.2 22.1 22.0 21.9 21.8 21.7 21.6 21.5 21.4 21.3 21.2 21.1 21.0 20.9 20.8 20.7 20.6 20.5 20.4 距離 (km)

i. 珊内周辺

	凡例 ジョイント 岩種境界 地質境界	Lava: 溶岩 Ab: 自破砕状溶岩 Dyke: 貫入岩	P lava: 枕状溶岩 Hyalo: 水冷破砕岩 Vb: 火山角礫岩	Tb: 凝灰角礫岩 Lt: 火山礫凝灰岩 Tf: 凝灰岩	Vog: 火山性礫岩 Cg: 礫岩 Ss: 砂岩	g-Ss: 含礫砂岩 Ho: 角閃石 alt: 変質
--	------------------------------------	-------------------------------------	---	------------------------------------	--------------------------------	----------------------------------

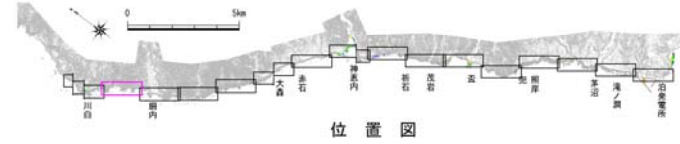


凡例
海岸地形標高

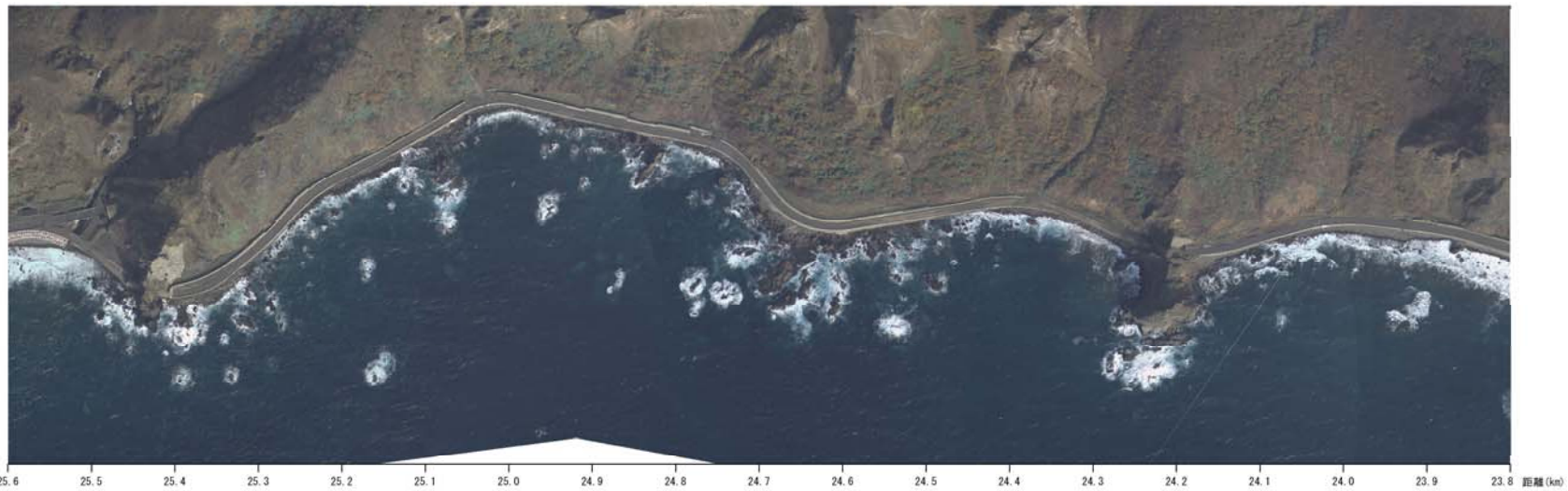
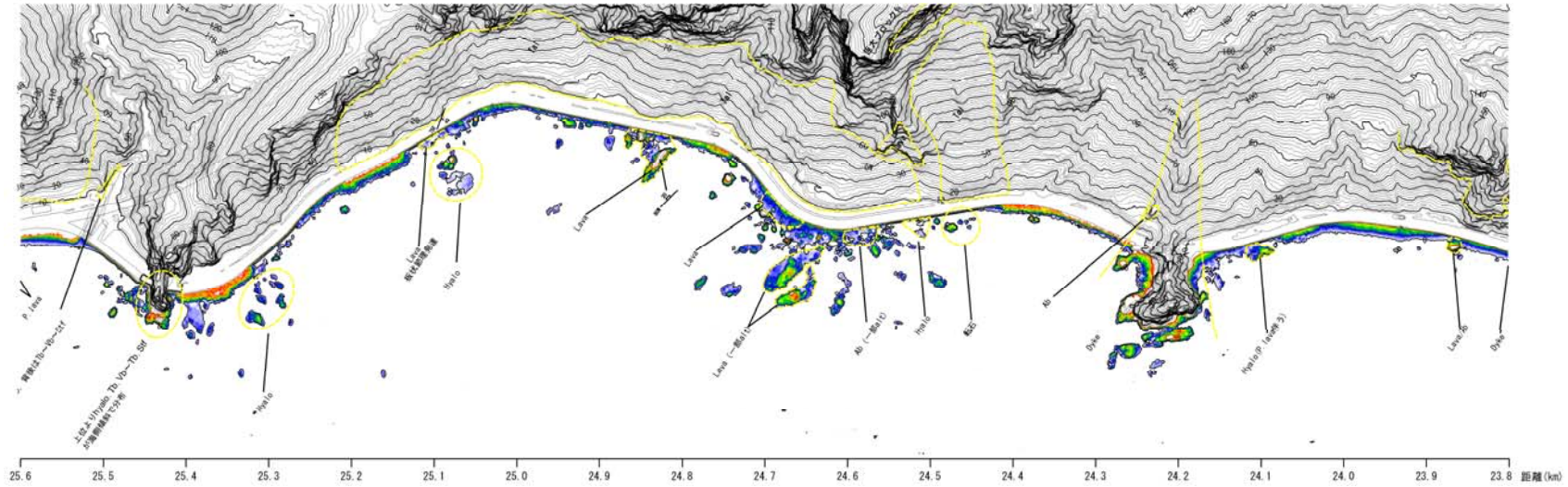
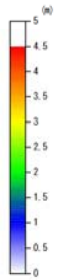


j.川白周辺

凡例						
	ジョイント	Lava: 溶岩	P lava: 枕状溶岩	Tb: 凝灰角礫岩	Vog: 火山性礫岩	g-Ss: 含礫砂岩
	岩種境界	Ab: 自破砕状溶岩	Hyalo: 水冷破砕岩	Lt: 火山礫凝灰岩	Cg: 礫岩	Ho: 角閃石
	地質境界	Dyke: 貫入岩	Vb: 火山角礫岩	Tf: 凝灰岩	Ss: 砂岩	alt: 変質

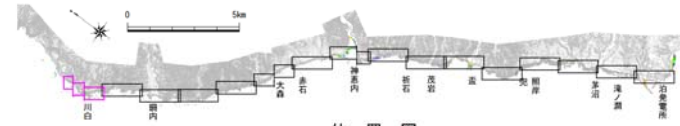


凡例
海岸地形標高



j.川白周辺

	ジョイント	Lava: 溶岩	P lava: 枕状溶岩	Tb: 凝灰角礫岩	Vog: 火山性礫岩	g-Ss: 含礫砂岩
	岩種境界	Ab: 自破砕状溶岩	Hyal: 水冷破砕岩	Lt: 火山礫凝灰岩	Cg: 礫岩	Ho: 角閃石
	地質境界	Dyke: 貫入岩	Vb: 火山角礫岩	Tf: 凝灰岩	Ss: 砂岩	alt: 変質



位置図

凡例
海岸地形標高

